



FRANÇAIS

Programme de livraison

Forteresse Ehrenbreitstein, Coblenze

Produits de qualité supérieure

tubag est inextricablement lié à Trass. Les propriétés spécifiques de ce liant protègent efficacement contre la décoloration ainsi que l'efflorescence et conviennent par une durabilité maximale. Cela fait des produits tubag le premier choix pour tous les projets où des normes de conception architecturale et une qualité de produit maximale sont requises – dans l'aménagements des parcs et jardins ainsi que dans la restauration de bâtiments historiques et l'aménagements des voiries et génie civil.

Qu'il s'agisse de mortier, de barbotines ou d'enduits, tous les produits sont conçus avec précision pour répondre à leurs besoins et, avec un service immobilier qui les accompagne, ils assurent une efficacité que tous nos partenaires apprécient : Les transformateurs et les partenaires commerciaux, les architectes et les promoteurs.



Des matériaux de construction pour aujourd'hui et demain. **Sievert Green Line.**

Les matériaux de construction d'aujourd'hui doivent répondre à tous les souhaits en matière d'efficacité, de sécurité de mise en œuvre et de performance. Les matériaux de construction de demain tiennent en outre compte de l'idée de durabilité. La nouvelle ligne Sievert Green Line concilie les exigences à court et à long terme et constitue notre label de qualité pour les **matériaux de construction d'aujourd'hui et de demain.**

Il n'est pas facile de répondre par oui ou par non à la question de savoir quand un matériau de construction est durable. C'est pourquoi nous avons mis au point un schéma d'évaluation avec neuf critères qui influent sur la durabilité d'un produit. Sur cette base, nous avons identifié des produits qui posent d'ores et déjà des jalons en termes de performance et de durabilité – la Sievert Green Line. En outre, nous sommes désormais en mesure d'identifier systématiquement le potentiel d'amélioration afin de continuer à développer nos produits et de proposer ainsi à l'avenir un portefeuille de produits durables toujours plus important.

Notre ambition est de rendre le secteur de la construction plus durable et d'atteindre la neutralité climatique d'ici 2030. Avec la Sievert Green Line, nous mettons cette ambition en pratique. Nous montrons de manière transparente où nous en sommes et le chemin qu'il nous reste à parcourir pour proposer à l'avenir une expérience de construction 100 % adaptée aux générations futures.

1 LIANT AU TRASS / MORTIER AU TRASS	4
1.1 Liant au trass	6
1.2 Mortier au trass	8
2 POSE DE PIERRES NATURELLES	10
2.1 Mortier pour pose en lit épais	12
2.2 Mortier pour pose en lit moyen	13
2.3 Mortier en couche mince	14
2.4 Mortier de jointoiement	15
2.5 Barbotine d'adhérence	15
3 AMÉNAGEMENTS DES PARCS ET JARDINS	16
Tableau de système pour la pose de pavés et de pierres naturelles conf. ZTV Wegebau	18
3.1 Mortier de pose drainant	20
3.2 Barbotine d'adhérence	22
3.3 Mortier de jointoiement drainant	23
3.4 Mortier de jointoiement non drainant	26
3.5 Produits spéciaux	27
4 CONSTRUCTION DE ROUTES	28
4.1 Mortier de pose	30
4.2 Barbotine d'adhérence	31
4.3 Mortier de jointoiement pour pavés	32
4.4 Joints de mouvement	34
4.5 Mortier spécial	36
4.6 Accessoires	37
5 RÉHABILITATION DE BÂTIMENTS HISTORIQUES	38
Tableau des systèmes de liants	40
5.1 Mortier pour pierre de taille	42
5.2 Mortier de jointoiement	45
5.3 Sous-enduit	48
5.4 Enduits d'assainissement et fonctionnels	50
5.5 Enduit de finition	51
5.6 Barbotine pour pierres naturelles	52
5.7 Mortier d'ancrage, de remplissage et de scellement	53
5.8 Mortier d'appoint pour pierres / Grenailage	55

1 LIANT AU TRASS / MORTIER AU TRASS

2	POSE DE PIERRES NATURELLES	10
3	AMÉNAGEMENTS DES PARCS ET JARDINS	16
4	CONSTRUCTION DE ROUTES	26
5	RÉHABILITATION DE BÂTIMENTS HISTORIQUES	36

1 LIANT AU TRASS / MORTIER AU TRASS

1.1	Liant au trass	6
1.2	Mortier au trass	8

LIANT AU TRASS / MORTIER AU TRASS

1.1 Liant au trass



TZ-o Ciment trass original 40 L

- ciment trass
- pour la production de mortiers de chantier faciles à mettre en œuvre et résistants, par ex. mortier de parement et de pose
- pour l'extérieur et l'intérieur
- avec au moins 40% de tubag Trass original

• CEM IV/B (P) 32,5 N selon EN 197-1

Article	GTIN/EAN 4004637	Emballage	Taille de l'emballage	Emballage/ Palette	Groupe de matériaux	Base de prix	Prix en €
TZ-o	- 57209 7	sac	25 kg	54	460 461 010	1 sac	



TZ-s Ciment trass spécial

- liant avec adjuvants spéciaux (PAN 56)
- pour la production de mortiers de chantier faciles à mettre en œuvre et résistants, par ex. mortier de parement et de pose
- pour la pose de pierres de taille très sensibles, à risque de décoloration
- pour l'extérieur et l'intérieur
- avec 50 % de trass original tubag

Article	GTIN/EAN 4004637	Emballage	Taille de l'emballage	Emballage/ Palette	Groupe de matériaux	Base de prix	Prix en €
TZ-s	- 57212 7	sac	25 kg	48	460 461 030	1 sac	

1.1 Liant au trass



FL Chaux formulée FL B 3,5

- chaux formulée
- pour la production de mortiers
- Avec trass rhénan d'au moins 25 %
- Avec env. 35 % de chaux disponible (Ca(OH)₂)

- Chaux FL B 3,5 selon EN 459-1

Article	GTIN/EAN 4004637	Emballage	Taille de l'emballage	Emballage/ Palette	Groupe de matériaux	Base de prix	Prix en €
FL-Chaux	- 55553 3	sac	25 kg	30	460 462 050	1 sac	



TK Chaux trass HL 5

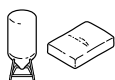
- chaux hydraulique
- pour l'extérieur et l'intérieur
- avec 55 % de trass original tubag

- Chaux hydraulique HL 5 selon EN 459-1

Article	GTIN/EAN 4004637	Emballage	Taille de l'emballage	Emballage/ Palette	Groupe de matériaux	Base de prix	Prix en €
TK	- 57214 1	sac	25 kg	48	460 462 040	1 sac	

LIANT AU TRASS / MORTIER AU TRASS

1.2 Mortier au trass

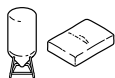


TKM 5 Mortier chaux trass

- mortier de maçonnerie pour pierres de toutes sortes, mortier de pose pour pierres naturelles tendres
- pour la pose de pierres de tailles tendres, par ex. pierre en tuf, grès, etc.
- pour l'extérieur et l'intérieur
- base du liant : chaux trass
- granulométrie : 0 – 2 mm, 0 – 4 mm
- consommation : env. 33,5 kg/m² pour blocs 2 DF

- **Mortier de maçonnerie standard M5 selon EN 998-2**
NM IIa selon DIN 20000-412

Article	GTIN/EAN 4004637	Emballage	Taille de l'emballage	Emballage/ Palette	Groupe de matériaux	Base de prix	Prix en €
EW-TKM 5 / 0 – 2 mm	- 47540 4	sac	25 kg	48	440 441 010	1 sac	
EW-TKM 5 / 0 – 2 mm	- 57066 6	en vrac dans le silo	1 t		440 441 010	1 t	
EW-TKM 5 / 0 – 4 mm	- 47541 1	sac	25 kg	48	440 441 010	1 sac	
EW-TKM 5 / 0 – 4 mm	- 57069 7	en vrac dans le silo	1 t		440 441 010	1 t	

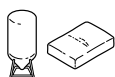


TZM 10 Mortier ciment trass

- mortier de maçonnerie et de pose pour pierres naturelles
- pour la pose de dalles en pierre de taille, marches et pavés
- haute résistance pour fortes sollicitations
- base du liant : ciment trass
- granulométrie : 0 – 2 mm, 0 – 4 mm
- consommation : env. 33,5 kg/m² pour blocs 2 DF

- **Mortier de maçonnerie standard M10 selon EN 998-2**
NM III selon DIN 20000-412

Article	GTIN/EAN 4004637	Emballage	Taille de l'emballage	Emballage/ Palette	Groupe de matériaux	Base de prix	Prix en €
TZM 10 / 0 – 2 mm	- 57104 5	sac	25 kg	48	440 441 020	1 sac	
TZM 10 / 0 – 2 mm	- 57105 2	en vrac dans le silo	1 t		440 441 020	1 t	
TZM 10 / 0 – 4 mm	- 57109 0	sac	25 kg	48	440 441 020	1 sac	
TZM 10 / 0 – 4 mm	- 57077 2	en vrac dans le silo	1 t		440 441 020	1 t	



TZM 20 Mortier ciment trass

- mortier de maçonnerie et de pose pour pierres naturelles
- pour la pose de dalles en pierre de taille, marches et pavés
- résistance à la compression : ≥ 20 N/mm²
- haute résistance pour fortes sollicitations
- base du liant : ciment trass
- granulométrie : 0 – 4 mm
- consommation : env. 33,5 kg/m² pour blocs 2 DF

- **Mortier de maçonnerie standard M20 selon EN 998-2**
NM IIIa selon DIN 20000-412

Article	GTIN/EAN 4004637	Emballage	Taille de l'emballage	Emballage/ Palette	Groupe de matériaux	Base de prix	Prix en €
TZM 20 / 0 – 4 mm	- 57097 0	sac	25 kg	48	440 441 030	1 sac	
TZM 20 / 0 – 4 mm	- 57112 0	en vrac dans le silo	1 t		440 441 030	1 t	

1.2 Mortier au trass



TZVM Mortier trass ciment multi-usages

- un produit pour de multiples utilisations
 - pour maçonner, enduire, poser, déplacer, réaliser des chapes et bétonner (travaux simples)
 - utilisation universelle
 - base du liant : ciment trass
 - granulométrie : 0 – 4 mm
 - consommation : selon l'application
- **Mortier de maçonnerie standard M10 selon EN 998-2**
NM III selon DIN 20000-412
GP CS IV selon DIN EN 998-1
CT-C20-F4 selon DIN EN 13813 / DIN 18560
Mortier d'enduit normal GP CS IV selon DIN EN 998-1

Article	GTIN/EAN 4004637	Emballage	Taille de l'emballage	Emballage/ Palette	Groupe de matériaux	Base de prix	Prix en €
TZVM / 0 – 4 mm	- 57184 7	sac	25 kg	48	440 441 040	1 sac	
TZVM / 0 – 4 mm	- 57185 4	sac	40 kg	35	440 441 040	1 sac	

1	LIANT AU TRASS / MORTIER AU TRASS	4
---	-----------------------------------	---

2 POSE DE PIERRES NATURELLES

3	AMÉNAGEMENTS DES PARCS ET JARDINS	16
4	CONSTRUCTION DE ROUTES	26
5	RÉHABILITATION DE BÂTIMENTS HISTORIQUES	36

2 POSE DE PIERRES NATURELLES

2.1	Mortier pour pose en lit épais	12
2.2	Mortier pour pose en lit moyen	12
2.3	Mortier en couche mince	13
2.4	Mortier de jointoiement	14
2.5	Barbotine d'adhérence	15

POSE DE PIERRES NATURELLES

2.1 Mortier pour pose en lit épais



NVL 300 Mortier de pose pour pierres naturelles

- mortier pour pose en lit épais
 - pour la pose de pierres naturelles et de dalles en pierre naturelle et jointoiement direct
 - Avec du trass contre les efflorescences de calcaire et la décoloration de la pierre naturelle
 - prise et durcissement hydrauliques
 - base du liant : ciment trass
 - granulométrie : 0 – 4 mm
 - consommation : env. 15 kg/m² par cm d'épaisseur de couche
- Mortier de maçonnerie standard M10 selon EN 998-2
NM III selon DIN 20000-412

Article	GTIN/EAN 4004637	Emballage	Taille de l'emballage	Emballage/ Palette	Groupe de matériaux	Base de prix	Prix en €
NVL 300 / 0 – 4 mm	- 31609 7	sac	40 kg	35	410 411 010	1 sac	
NVL 300 / 0 – 4 mm	- 01491 7	en vrac dans le silo	1 t		410 411 010	1 t	



TN Mortier pour pierre naturelle au trass – lit épais

- mortier de pose pour revêtements en pierre naturelle sensibles à la décoloration, par ex. basalte, granit, porphyre et pierres similaires
 - en cas de charge particulière, améliorer avec dispersion flexible au trass
 - pour l'extérieur et l'intérieur
 - granulométrie : 0 – 4 mm
 - consommation : env. 15 kg/m² par cm d'épaisseur de couche
- Mortier de maçonnerie standard M10 selon EN 998-2
NM III selon DIN 20000-412

Article	GTIN/EAN 4004637	Emballage	Taille de l'emballage	Emballage/ Palette	Groupe de matériaux	Base de prix	Prix en €
TN / 0 – 4 mm	- 57165 6	sac	40 kg	35	410 411 020	1 sac	



TN-s Mortier pour pierre naturelle au trass spécial – lit épais

- mortier de pose pour revêtements en pierre de taille très sensibles à la coloration, par ex. Jura, Carrare, etc.
 - en cas de charge particulière, améliorer avec dispersion flexible au trass
 - pour l'intérieur et l'extérieur
 - granulométrie : 0 – 4 mm
 - consommation : env. 15 kg/m² par cm d'épaisseur de couche
- Mortier de maçonnerie standard M10 selon EN 998-2
NM III selon DIN 20000-412

Article	GTIN/EAN 4004637	Emballage	Taille de l'emballage	Emballage/ Palette	Groupe de matériaux	Base de prix	Prix en €
TN-s / 0 – 4 mm	- 57147 2	sac	40 kg	35	410 411 030	1 sac	

2.2 Mortier pour pose en lit moyen

TNM-Vario FX Mortier pour pierre naturelle au trass – lit moyen



- mortier pour pose en lit moyen flexible breveté avec grain d'appui pour dalles en pierre naturelle sensibles à la coloration
- convient particulièrement pour les profilages extrêmement marqués et au poids propre élevé et les dalles d'épaisseur irrégulière
- également pour des supports inégaux
- pour l'intérieur et l'extérieur
- épaisseur du lit de mortier de 5 à 35 mm
- granulométrie : 0 – 1,5 mm
- consommation : env. 1,3 kg/m² par mm d'épaisseur de couche

Article	GTIN/EAN 4004637	Emballage	Taille de l'emballage	Emballage/ Palette	Groupe de matériaux	Base de prix	Prix en €
TNM-Vario FX gris clair	- 56912 7	sac	25 kg	48	410 412 020	1 sac	
TNM-Vario FX blanc naturel	- 56913 4	sac	25 kg	48	410 412 020	1 sac	

TNM-flex Mortier pour pierre naturelle au trass – lit moyen



- mortier flexible pour pose en lit moyen
- pour la pose de dalles en pierre de taille calibrées, sensibles à la décoloration et de carreaux en céramique
- pour l'intérieur et l'extérieur
- épaisseur du lit de mortier de 5 à 15 mm
- couleur : blanc naturel
- granulométrie : 0 – 1,5 mm
- consommation : env. 1,3 kg/m² par mm d'épaisseur de couche

Article	GTIN/EAN 4004637	Emballage	Taille de l'emballage	Emballage/ Palette	Groupe de matériaux	Base de prix	Prix en €
TNM-flex blanc naturel	- 56911 0	sac	25 kg	48	410 412 010	1 sac	

TNM-flex gris Mortier pour pierre naturelle au trass – lit moyen



- mortier flexible pour pose en lit moyen
- pour la pose de revêtements en pierre naturelle peu sensibles à la décoloration et à la déformation
- pour la pose et la mise en place de dalles en pierre naturelle calibrées et de carreaux en céramique
- pour l'intérieur et l'extérieur
- épaisseur du lit de mortier de 5 à 25 mm
- couleur : grise
- granulométrie : 0 – 1,5 mm
- consommation : env. 1,3 kg/m² par mm d'épaisseur de couche

Article	GTIN/EAN 4004637	Emballage	Taille de l'emballage	Emballage/ Palette	Groupe de matériaux	Base de prix	Prix en €
TNM-flex gris	- 59076 3	sac	25 kg	48	410 412 010	1 sac	

TNM-rapid FX Mortier pour pierre naturelle au trass – lit moyen



- mortier pour pose en lit moyen au trass flexible, à prise rapide, avec hydratation cristalline efficace
- pour la pose de revêtements en pierre naturelle peu sensibles à la décoloration et à la déformation
- pour l'intérieur et l'extérieur
- très importante force d'adhérence
- épaisseur du lit de mortier de 5 à 25 mm
- temps de mise en œuvre : env. 40 minutes
- praticable et jointoyable au bout d'env. 5 heures
- granulométrie : 0 – 1,2 mm
- Consommation : env. 1,25 kg/m² par mm d'épaisseur de couche

Article	GTIN/EAN 4004637	Emballage	Taille de l'emballage	Emballage/ Palette	Groupe de matériaux	Base de prix	Prix en €
TNM-rapid FX gris clair	- 58974 3	sac	25 kg	48	410 412 030	1 sac	



POSE DE PIERRES NATURELLES

2.3 Mortier en couche mince



TKN Colle de trass pour pierre naturelle à lit mince

- colle blanche de trass pour la pose de pierres naturelles en lit mince
- pour la pose de revêtements en pierre naturelle sensibles à la décoloration par la méthode du lit mince
- au mur et au sol, à l'intérieur et à l'extérieur
- forte adhésivité
- très flexible
- C2 TE selon DIN EN 12004 / S1 selon DIN EN 12002
- très faible émission EC 1^{PLUS}
- granulométrie : 0 – 0,5 mm
- consommation :
env. 1,5 kg/m² avec une denture de 4 mm
env. 2,5 kg/m² avec une denture de 6 mm
env. 3,0 kg/m² avec une denture de 8 mm
env. 3,5 kg/m² avec une denture de 10 mm

• C2 TE S1 selon EN 12004

Article	GTIN/EAN 4004637	Emballage	Taille de l'emballage	Emballage/ Palette	Groupe de matériaux	Base de prix	Prix en €
TKN blanc	- 89769 5	sac	25 kg	48	410 412 040	1 sac	

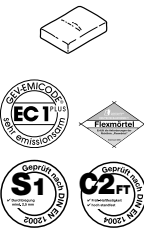


TKN VarioRapid Colle Trass pierre naturelle variable

- colle blanche à prise rapide pour pierre naturelle pour les travaux de pose dans des lits minces et moyens
- pour la pose de revêtements en pierre naturelle, de blocs de béton et de céramique sensibles à la décoloration
- à utiliser comme couche de contact, mortier de pose et de fixation
- pour fixer et déplacer des murs en pierres sèches, des marches en blocs, des bordures de piscine, des couvertures en maçonnerie, etc.
- pour la pose sur les chapes en ciment, en sulfate de calcium, en asphalte coulé, les plaques de plâtre cartonées et en fibres de plâtre, les anciens carrelages, la maçonnerie, les enduits de ciment et de chaux-ciment, les enduits de plâtre, le béton, le béton léger, le béton cellulaire, les chapes sèches, les masses d'égalisation de sol SAFETEC® et sur le mortier de drainage
- testé en système avec étanchéités composites strasser DICHT DA-P, FDS 1K, FDS 2K et VAB
- convient pour les terrasses et les chemins, etc. conformément à la norme ZTV-Wegebau
- pour systèmes de chauffage mural, systèmes de chauffage par le sol et systèmes de chauffage de surface électriques
- pour l'intérieur et l'extérieur
- lie l'eau de manière cristalline, précoce et rapide
- formule avec trass original tubag
- praticable et jointoyable au bout d'env. 3 heures
- granulométrie : 0 – 1,2 mm
- Consommation :
env. 2,4 kg/m² pour une denture de 6 mm
env. 3,1 kg/m² pour une denture de 8 mm
env. 3,5 kg/m² pour une denture de 10 mm
env. 1 – 2 kg/m² comme couche de contact

• C2 FT S1 selon EN 12004

Article	GTIN/EAN 4004637	Emballage	Taille de l'emballage	Emballage/ Palette	Groupe de matériaux	Base de prix	Prix en €
TKN VarioRapid blanc	- 77997 7	sac	25 kg	48	410 412 040	1 sac	



2.4 Mortier de jointoiment

TNF Mortier de jointoiment flexible pour pierre naturelle au trass



- mortier de jointoiment flexible très déformable
- pour la pose de dalles en pierre de taille poncées ou polies
- pour l'intérieur et l'extérieur
- pour fichage
- TNF-s : Largeur de joint 2 – 7 mm

- TNF-b : Largeur de joint 3 – 15 mm
- couleur : grise
- granulométrie : TNF-s : 0 – 0,25 mm, TNF-b: 0 – 0,5 mm
- consommation : selon le format de dalle et la largeur de joint

Article	GTIN/EAN 4004637	Emballage	Taille de l'emballage	Emballage/ Palette	Groupe de matériaux	Base de prix	Prix en €
TNF-s gris	- 57160 1	sac	25 kg	48	410 414 080	1 sac	
TNF-b gris	- 57156 4	sac	25 kg	48	410 414 080	1 sac	

TFP Mortier de jointoiment au trass pour dalles polygonales



- mortier de jointoiment flexible non drainant
- convient tout particulièrement pour joints larges jusqu'à 5 cm, par ex. dalles polygonales
- convient pour la catégorie d'utilisation N1 selon ZTV Wegebau
- pour des surfaces à usage piétonnier prédominant
- avec de bonnes propriétés d'adhérence sur les flancs des pavés

- résistance à la compression : ≥ 10 N/mm² (7 j), env. 15 N/mm² (28 j)
- Teinte : gris-beige
- granulométrie : 0 – 4 mm
- consommation : selon le format de dalle et la largeur de joint

• Mortier de maçonnerie standard M10 selon EN 998-2

Article	GTIN/EAN 4004637	Emballage	Taille de l'emballage	Emballage/ Palette	Groupe de matériaux	Base de prix	Prix en €
TFP gris-beige	- 57182 3	sac	25 kg	48	410 414 070	1 sac	
TFP anthracite	- 56223 4	sac	25 kg	48	410 414 070	1 sac	

2.5 Barbotine d'adhérence

TNH-flex Barbotine d'adhérence flexible au trass



- barbotine d'adhérence flexible, blanc naturel
- pour l'amélioration de l'adhérence entre le pavé ou la dalle et le mortier de pose
- pour l'intérieur et l'extérieur

- granulométrie : 0 – 0,5 mm
- consommation : env. 1,0 - 2,0 kg/m² par couche, selon la nature du support et le matériau de revêtement

Article	GTIN/EAN 4004637	Emballage	Taille de l'emballage	Emballage/ Palette	Groupe de matériaux	Base de prix	Prix en €
TNH-flex blanc naturel	- 57164 9	sac	25 kg	48	410 415 010	1 sac	

1	LIANT AU TRASS / MORTIER AU TRASS	4
2	POSE DE PIERRES NATURELLES	10

3 AMÉNAGEMENTS DES PARCS ET JARDINS

4	CONSTRUCTION DE ROUTES	26
5	RÉHABILITATION DE BÂTIMENTS HISTORIQUES	36

3 AMÉNAGEMENTS DES PARCS ET JARDINS

	Tableau de système pour la pose de pavés et de pierres naturelles conf. ZTV Wegebau	18
3.1	Mortier de pose drainant	20
3.2	Barbotine d'adhérence	22
3.3	Mortier de jointoiment drainant	22
3.4	Mortier de jointoiment non drainant	24
3.5	Produits spéciaux	25

Exemple de lecture :

Pour une surface pavée perméable à l'eau avec charge piétonne, vous avez besoin des produits suivants, conformément aux directives ZTV-Wegebau :

Lit de pose : TDM Mortier drainant au trass

Fixation : TNH flex barbotine d'adhérence au trass

Joints : PFF Mortier de jointoiment pour pavés

		Mortier de lit de pose peut être drainé				Fixation	
		Mortier drainant au trass TDM	Mortier drainant au trass TDM plus	Composé au trass pour mortier monogranulaire TCE	Mortier au trass pour la pose de pavés – drainant TPM -D	Barbotine d'adhérence flexible au trass TNH-flex	Barbotine d'adhérence au trass TNH rapid
Revêtements de pavés Pierre naturelle ou pierre de béton	Charge des piétons selon N1 ZTV Wegebau*2	●	●	○		●	○
	Trafic léger jusqu'à 3,5 t selon N2 ZTV Wegebau*2	●	●	○	○	●	○
	Charge de trafic jusqu'à 20 t selon N3 ZTV Wegebau*2			○	●	●	○
	Charge de trafic élevée dans la construction routière jusqu'à la classe de charge 3.2 selon RStO*3				●	○	●
Dallages Pierre naturelle ou pierre de béton	Charge des piétons selon N1 ZTV Wegebau*2	●	●	○		●	○
	Trafic léger jusqu'à 3,5 t selon N2 ZTV Wegebau*2	●	●	○	○	●	○
	Charge de trafic jusqu'à 20 t selon N3 ZTV Wegebau*2			○	●	●	○
	Charge de trafic élevée dans la construction routière jusqu'à la classe de charge 3.2 selon RStO*3				●	○	●
Plaques polygonales	Charge des piétons selon N1 ZTV Wegebau*2	●	●	○		●	○
	Trafic léger jusqu'à 3,5 t selon N2 ZTV Wegebau*2	●	●	○	○	●	○

*1 Cas particuliers qui, pour la plupart, ne sont pas réglés par des recommandations courantes

*2 Recommandation selon ZTV Wegebau, FLL/Bonn

*3 Recommandation selon FGSV M FPgeb.

*4 Mortier de jointoiment pour pavés PFH-B

Tableau de système pour la pose de pavés et de pierres naturelles conf. ZTV Wegebau

Mortier de jointoiement perméable à l'eau					Mortier de jointoiement im perméable à l'eau					Mortier de lit de pose Cas particuliers*1			
Mortier de jointoiement pour pavés PFF	Mortier de jointoiement pour pavés tubag PFK / TFL FineLine	Mortier de jointoiement pour pavés PFL2	Mortier de jointoiement pour pavés PFM2	Mortier de jointoiement pour pavés PFV45	Mortier de jointoiement pour pavés PFN	Mortier de jointoiement pour pavés PFFH light	Mortier de jointoiement pour pavés PFFH / PFFH-B	Mortier de jointoiement au trass pour dalles polygonales TFP	Mortier de jointoiement flexible pour pierre naturelle au trass TNF	Mortier de pose drainant – lit mince DDM	Mortier de pose gros au trass TGM	Mortier de pose pour pierres naturelles NVL 300	Mortier pour pierre naturelle au trass (spécial) – lit épais TN / TN-s
●	●	○	○		●	○		●	○	○	●	○	○
	○	○	●	○	●	●	○				○		
			●	●		●	●				○		
				○		○	●						
●	●	○	○		●	○		●	●	○	●	○	○
	○	○	●	○	●	●	○				○		
			●	●		●	●				○		
				○		○	●						
●		●	○					●		○	●	○	○
		○	○				○ ^{*4}				○		

● Recommandation

○ Possibilité

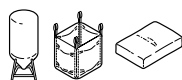
AMÉNAGEMENTS DES PARCS ET JARDINS

3.1 Mortier de pose drainant



TDM Mortier drainant au trass

- mortier prêt à l'emploi lié au ciment trass pour la pose de pavés et dalles en pierre naturelle
- pour réaliser des lits de pose scellés et drainants
- convient pour les catégories d'utilisation N1 et N2 selon ZTV Wegebau
- pour l'extérieur
- drainant
- résistant au gel
- résistance à la compression : ≥ 20 N/mm²
- drainabilité : ≥ 1000 l/m²/h
- granulométrie : 1,5 – 4 mm
- consommation : env. 16 kg/m² par cm d'épaisseur de couche

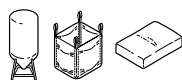


Article	GTIN/EAN 4004637	Emballage	Taille de l'emballage	Emballage/ Palette	Groupe de matériaux	Base de prix	Prix en €
EW-TDM	- 56530 3	sac	40 kg	35	410 411 040	1 sac	
EW-TDM	- 88786 3	en vrac dans le silo	1 t		410 411 040	1 t	
EW-TDM	- 56064 3	Kilogramme	1000 kg	1000	410 411 040	1 t	



TDM plus Mortier drainant au trass

- mortier au ciment trass prêt à l'emploi au comportement capillaire passif optimisé pour la pose de pavés et dalles en béton ou pierre naturelle
- pour réaliser des lits de pose scellés et drainants
- convient pour les catégories d'utilisation N1 et N2 selon ZTV Wegebau
- pour l'extérieur
- réduction considérable de l'absorption d'eau en comparaison avec les mortiers de drainage usuels
- contre l'humidité ascensionnelle
- drainant
- résistant au gel
- résistance à la compression : ≥ 20 N/mm²
- drainabilité : ≥ 1000 l/m²/h
- granulométrie : 1,5 – 4 mm
- consommation : env. 16 kg/m² par cm d'épaisseur de couche



Article	GTIN/EAN 4004637	Emballage	Taille de l'emballage	Emballage/ Palette	Groupe de matériaux	Base de prix	Prix en €
TDM plus	- 84108 7	sac	40 kg	35	410 411 050	1 sac	
TDM plus	- 84109 4	en vrac dans le silo	1 t		410 411 050	1 t	
TDM plus	- 84117 9	Kilogramme	1000 kg		410 411 050	1 t	

3.1 Mortier de pose drainant



TGM Mortier de pose gros au trass

- mortier de pose gros au trass pour la réalisation d'un mortier de pose fortement drainant
- pour une pose liée de pavés et de dalles en pierre naturelle et en particulier pour revêtements céramiques (céramique outdoor)
- pour réaliser des lits de pose scellés et drainants
- type de lit de pose 2 pour les catégories d'utilisation N1 – N3 selon ZTV Wegebau
- pour l'extérieur
- fortement drainant
- résistant au gel
- résistance à la compression : $\geq 15 \text{ N/mm}^2$
- drainabilité $\geq 10\,000 \text{ l/m}^2/\text{h}$
- granulométrie : 2 – 5 mm
- consommation : env. 16 kg/m² par cm d'épaisseur de couche

Article	GTIN/EAN 4004637	Emballage	Taille de l'emballage	Emballage/ Palette	Groupe de matériaux	Base de prix	Prix en €
TGM	- 88830 3	sac	25 kg	48	410 411 060	1 sac	
TGM	- 88788 7	sac	40 kg	35	410 411 060	1 sac	



DDM Mortier de pose drainant – lit mince

- mortier drainant sur base de résine époxyde pour application en couches minces
- pour réaliser des mortiers de pose et d'égalisation sans ciment et sans eau
- pour la pose de pavés et de dalles en pierre naturelle
- pour l'extérieur
- drainant
- avec effet anticapillaire contre la remontée capillaire et l'humidité ascensionnelle
- granulométrie : 2 – 3,5 mm
- Consommation : env. 37 kg/m² pour une épaisseur de couche de 25 mm

Article	GTIN/EAN 4004637	Emballage	Taille de l'emballage	Emballage/ Palette	Groupe de matériaux	Base de prix	Prix en €
DDM	- 55703 2	Set	26 kg	40	410 411 070	1 Set	



TCE Composé au trass pour mortier monogranulaire

- mélange de base avec ciment, trass et adjuvants spéciaux
- pour réaliser des mortiers de pose liés et drainants
- formule avec trass original tubag
- minéral
- tableau de mélange pour mortier monogranulaire, voir fiche technique

Article	GTIN/EAN 4004637	Emballage	Taille de l'emballage	Emballage/ Palette	Groupe de matériaux	Base de prix	Prix en €
EW-TCE	- 47546 6	sac	25 kg	48	410 411 080	1 sac	



TBS Granulats secs

- granulats secs composés d'argile expansée naturelle
- couche d'isolation et de ragréage pour les constructions neuves et pour l'assainissement, ainsi que pour le drainage
- bonne isolation thermique et acoustique
- classe de matériau de construction A1
- densité apparente : env. 275 g/l (2-4 mm), env. 215 g/l (4-8 mm)
- $\lambda_R = 0,085 \text{ W/(mK)}$ (2-4 mm) / $0,076 \text{ W/(mK)}$ (4-8 mm)
- granulométrie : 2 – 4 mm, 4 – 8 mm

Article	GTIN/EAN 4004637	Emballage	Taille de l'emballage	Emballage/ Palette	Groupe de matériaux	Base de prix	Prix en €
TBS 2 – 4 mm	- 57256 1	sac	50 l	21	410 415 100	1 sac	
TBS 4 – 8 mm	- 57258 5	sac	50 l	21	410 415 100	1 sac	

3.2 Barbotine d'adhérence



TNH-flex Barbotine d'adhérence flexible au trass

- barbotine d'adhérence flexible, blanc naturel
- pour l'amélioration de l'adhérence entre le pavé ou la dalle et le mortier de pose
- pour l'intérieur et l'extérieur
- granulométrie : 0 – 0,5 mm
- consommation : env. 1,0 - 2,0 kg/m² par couche, selon la nature du support et le matériau de revêtement

Article	GTIN/EAN 4004637	Emballage	Taille de l'emballage	Emballage/ Palette	Groupe de matériaux	Base de prix	Prix en €
TNH-flex blanc naturel	- 57164 9	sac	25 kg	48	410 415 010	1 sac	

3.3 Mortier de jointoiment drainant



PFF Mortier de jointoiment pour pavés

- mortier de jointoiment drainant prêt à l'emploi pour pavés, dalles en pierre naturelle et céramique et revêtements en clinker
- convient pour la catégorie d'utilisation N1 selon ZTV Wegebau
- pour des surfaces à usage piétonnier prédominant
- pour le jointoiment de surfaces de pavé neuves ou anciennes
- pour un badigeonnage classique
- application simple et efficace grâce à la Easy Clean Technology (ECT)
- emballé sous vide
- convient pour le nettoyage par balayeuse
- résistance à la compression : env. 8 N/mm² (méthode de fichage)
- granulométrie : 0,2 – 1,2 mm

Article	GTIN/EAN 4004637	Emballage	Taille de l'emballage	Emballage/ Palette	Groupe de matériaux	Base de prix	Prix en €
PFF 1/2 sable	- 56381 1	seau	12,5 kg	48	410 414 010	1 Seau	
PFF 1/2 gris pierre	- 56382 8	seau	12,5 kg	48	410 414 010	1 Seau	
PFF 1/2 basalte	- 56383 5	seau	12,5 kg	48	410 414 010	1 Seau	
PFF sable	- 57747 4	seau	25 kg	24	410 414 010	1 Seau	
PFF gris pierre	- 57749 8	seau	25 kg	24	410 414 010	1 Seau	
PFF basalte	- 57748 1	seau	25 kg	24	410 414 010	1 Seau	



sable*



gris pierre*



basalte*

* Divergences de couleur éventuelles (impression)



Nouveau!

PFF ProLine Mortier de jointoiment pour pavés

- mortier de jointoiment pour pavés, monocomposant, prêt à l'emploi, perméable à l'eau
- pour le nouveau jointoiment et la remise en état de pavés naturels, en béton et en briques
- pour pavés, dalles en pierre naturelle et en céramique et revêtements en clinker
- convient pour la catégorie d'utilisation N2 selon ZTV Wegebau
- pour des surfaces légèrement fréquentées par des véhicules jusqu'à 3,5 t
- pour un badigeonnage classique
- emballé sous vide
- convient pour le nettoyage par balayeuse
- drainant
- pour un trafic léger à moyen
- résistance à la compression : ≥ 15 N/mm²
- granulométrie : 0,3 – 0,9 mm

Article	GTIN/EAN 4004637	Emballage	Taille de l'emballage	Emballage/ Palette	Groupe de matériaux	Base de prix	Prix en €
PFF ProLine sable	- 57872 3	seau	25 kg	40	410 414 010	1 Seau	
PFF ProLine gris pierre	- 57840 2	seau	25 kg	40	410 414 010	1 Seau	
PFF ProLine basalte	- 57835 8	seau	25 kg	40	410 414 010	1 Seau	



sable*



gris pierre*



basalte*

* Divergences de couleur éventuelles (impression)

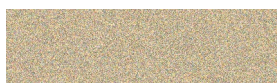
3.3 Mortier de jointoiment drainant

tubag PFK Mortier de jointoiment pour pavés

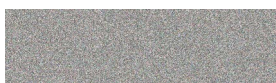


- mortier de jointoiment drainant prêt à l'emploi pour revêtements céramiques, pavés, dalles en pierre naturelle et revêtements en clinker
- convient pour les catégories d'utilisation N1 et N2 selon ZTV Wegebau
- pour le jointoiment de surfaces de pavé neuves ou anciennes
- pour un badigeonnage classique
- application simple et efficace grâce à la Easy Clean Technology (ECT)
- emballé sous vide
- convient pour le nettoyage par balayeuse
- résistance à la compression : $\geq 15 \text{ N/mm}^2$
- granulométrie : 0 – 0,5 mm

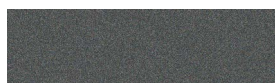
Article	GTIN/EAN 4004637	Emballage	Taille de l'emballage	Emballage/ Palette	Groupe de matériaux	Base de prix	Prix en €
tubag PFK sable	- 57918 8	seau	15 kg	50	410 416 010	1 Seau	
tubag PFK gris béton	- 57916 4	seau	15 kg	50	410 416 010	1 Seau	
tubag PFK ardoise	- 57917 1	seau	15 kg	50	410 416 010	1 Seau	
tubag PFK noir	- 57915 7	seau	15 kg	50	410 416 010	1 Seau	



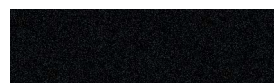
sable*



gris béton*



ardoise*



noir*

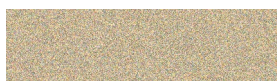
* Divergences de couleur éventuelles (impression)

TFL FineLine

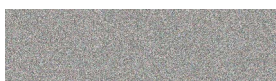


- mortier de jointoiment pour pavés à deux composants, drainant, lié à la résine synthétique
- pour le jointoiment de surfaces pavées neuves ou anciennes et de revêtements en dalles
- convient pour la catégorie d'utilisation N2 selon ZTV Wegebau
- pour des surfaces légèrement fréquentées par des véhicules jusqu'à 3,5 t
- applicable en cas de pluie légère, aucun recouvrement nécessaire
- également pour joints minces
- convient pour le nettoyage par balayeuse
- résistance à la compression : $\geq 15 \text{ N/mm}^2$
- granulométrie : 0 – 0,5 mm

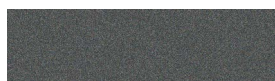
Article	GTIN/EAN 4004637	Emballage	Taille de l'emballage	Emballage/ Palette	Groupe de matériaux	Base de prix	Prix en €
TFL sable	- 57036 9	seau	15 kg	24	410 414 025	1 Seau	
TFL gris béton	- 57038 3	seau	15 kg	24	410 414 025	1 Seau	
TFL ardoise	- 57039 0	seau	15 kg	24	410 414 025	1 Seau	
TFL noir	- 57056 7	seau	15 kg	24	410 414 025	1 Seau	



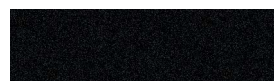
sable*



gris béton*



ardoise*



noir*

* Divergences de couleur éventuelles (impression)

3.3 Mortier de jointoiment drainant

PFL2 Mortier de jointoiment pour pavés



Une formule optimisée !
pas d'ajout d'eau nécessaire

- mortier de jointoiment pour pavés, drainant, à deux composants, lié à la résine synthétique
- pour le nouveau jointoiment et la remise en état de pavés naturels, en béton et en briques
- pour les revêtements de dalles en pierre naturelle, polygonaux et céramiques
- convient pour la catégorie d'utilisation N2 selon ZTV Wegebau
- pour des surfaces légèrement fréquentées par des véhicules jusqu'à 3,5 t
- peut être appliqué même en cas de bruine, il n'est alors pas nécessaire de le couvrir
- convient aux balayeuses-aspiratrices
- résistance au gel et au sel de déneigement
- pas d'ajout d'eau nécessaire
- drainant
- pour un trafic léger
- résistance à la compression : $\geq 15 \text{ N/mm}^2$
- granulométrie : 0,2 – 1,2 mm

Article	GTIN/EAN 4004637	Emballage	Taille de l'emballage	Emballage/ Palette	Groupe de matériaux	Base de prix	Prix en €
PFL2 sable	- 57020 8	seau	25 kg	24	410 414 030	1 Seau	
PFL2 gris pierre	- 57028 4	seau	25 kg	24	410 414 030	1 Seau	
PFL2 basalte	- 57023 9	seau	25 kg	24	410 414 030	1 Seau	



sable*



gris pierre*



basalte*

* Divergences de couleur éventuelles (impression)

PFM2 Mortier de jointoiment pour pavés



Une formule optimisée !
pas d'ajout d'eau nécessaire

- mortier de jointoiment pour pavés, drainant, à deux composants, lié à la résine synthétique
- pour le nouveau jointoiment et la remise en état de pavés naturels, en béton et en briques
- convient pour la catégorie d'utilisation N3 selon ZTV Wegebau
- pour des surfaces fréquentées par des véhicules jusqu'à 20 t
- peut être appliqué même en cas de bruine, il n'est alors pas nécessaire de le couvrir
- convient aux balayeuses-aspiratrices
- résistance au gel et au sel de déneigement
- pas d'ajout d'eau nécessaire
- drainant
- pour un trafic léger à moyen
- résistance à la compression : $\geq 25 \text{ N/mm}^2$
- granulométrie : 0,2 – 1,2 mm

Article	GTIN/EAN 4004637	Emballage	Taille de l'emballage	Emballage/ Palette	Groupe de matériaux	Base de prix	Prix en €
PFM2 sable	- 57007 9	seau	25 kg	24	410 414 040	1 Seau	
PFM2 gris pierre	- 57009 3	seau	25 kg	24	410 414 040	1 Seau	
PFM2 basalte	- 57008 6	seau	25 kg	24	410 414 040	1 Seau	



sable*



gris pierre*



basalte*

* Divergences de couleur éventuelles (impression)

3.4 Mortier de jointoiment non drainant



PFN Mortier de jointoiment pour pavés

- mortier de jointoiment lié au ciment trass pour pavés en pierre naturelle et en béton
- convient pour les catégories d'utilisation N1 et N2 selon ZTV Wegebau
- pour des surfaces légèrement fréquentées par des véhicules jusqu'à 3,5 t
- application simple et efficace grâce à la Easy Clean Technology (ECT)
- non drainant
- résistance à la compression : $\geq 25 \text{ N/mm}^2$
- granulométrie : 0 – 1,25 mm

Article	GTIN/EAN 4004637	Emballage	Taille de l'emballage	Emballage/ Palette	Groupe de matériaux	Base de prix	Prix en €
PFN gris clair	- 57799 3	sac	25 kg	48	410 414 060	1 sac	
PFN anthracite	- 56199 2	sac	25 kg	48	410 414 060	1 sac	
PFN beige	- 56369 9	sac	25 kg	48	410 414 060	1 sac	



gris clair*



anthracite*



beige*

* Divergences de couleur éventuelles (impression)

3.5 Produits spéciaux



Nouveau!

ESP Sable pour joint à base de résine polymère

- sable de jointolement spécial monocomposant, prêt à l'emploi
- pour le nouveau jointolement et la remise en état de pavés naturels, en béton et en briques
- pour les pavés en béton et en pierre naturelle et les revêtements en clinker
- pour les surfaces pavées carrossables en construction non liée
- pour les surfaces soumises à un trafic normal
- remplissage stable et solide des joints
- pour largeurs de joints ≥ 2 mm et < 4 mm
- drainant
- Consommation: env. 1,5 – 1,7 kg par litre d'espace de jointolement env. 3 – 4 kg/m² pour les pavés en béton (profondeur des joints 40 mm)

Article	GTIN/EAN 4004637	Emballage	Taille de l'emballage	Emballage/ Palette	Groupe de matériaux	Base de prix	Prix en €
ESP sable	- 57871 6	seau	25 kg	32	410 414 010	1 Seau	
ESP gris pierre	- 57823 5	seau	25 kg	32	410 414 010	1 Seau	
ESP basalte	- 57826 6	seau	25 kg	32	410 414 010	1 Seau	



sable*



gris pierre*



basalte*

* Divergences de couleur éventuelles (impression)



GaLaKreativ Liant PUR

- liant sur base de polyuréthane à un composant, sans solvants
- pour cailloux, pierres naturelles et sables au quartz
- pour la réalisation de jardins décoratifs
- drainant
- transparent, résistant à la lumière et aux UV
- temps de mise en œuvre : env. 75 minutes
- praticable au bout d'env. 8 heures
- résistant au bout d'env. 2 jours
- consommation : 2 – 6 % en poids des agrégats
- disponible en bouteille de 1 litre, dans un carton de présentation décoratif (4 bouteilles par emballage)

Article	GTIN/EAN 4004637	Emballage	Taille de l'emballage	Emballage/ Palette	Groupe de matériaux	Base de prix	Prix en €
Liant PUR GaLaKreativ	- 56178 7	Bouteille	1 kg	288	410 414 090	1 Bouteille	
Liant PUR GaLaKreativ	- 56179 4	seau	5 kg	72	410 414 090	1 Seau	
Liant PUR GaLaKreativ	- 56602 7	seau	30 kg	16	410 414 090	1 Seau	



FHI Imprégnation et produit facilitant le jointolement

- Imprégnation spéciale à base d'eau, à faible concentration de solvants
- réduit la formation de voiles de résine époxy et autres résidus
- compatible avec de nombreux supports comme par ex. la pierre naturelle et les pavés en béton
- réduit le pouvoir absorbant
- répulsif à l'huile, aux graisses et à l'eau
- pas de formation de film visible
- prête à l'emploi
- Rendement : env. 7 – 20 m²/litre, en fonction du revêtement

Article	GTIN/EAN 4004637	Emballage	Taille de l'emballage	Emballage/ Palette	Groupe de matériaux	Base de prix	Prix en €
FHI	- 59067 1	Bidon	2,5 l	144	410 415 095	1 Bidon	



FTD Dispersion flexible au trass

- dispersion très concentrée pour mortier pour pierres naturelles au trass pour pose en lit épais, en lit moyen et en lit mince
- pour la confection de systèmes de mortier flexibles
- consommation : en fonction du mortier utilisé et des exigences env. 1,0 - 2,5 l dispersion flexible au trass par sac de 25 kg
- mélange pour l'eau de gâchage : 1 volume de dispersion flexible au trass pour 5 volumes d'eau propre

Article	GTIN/EAN 4004637	Emballage	Taille de l'emballage	Emballage/ Palette	Groupe de matériaux	Base de prix	Prix en €
FTD	- 57189 2	Bidon	5 l	200	410 415 020	1 Bidon	
FTD	- 57188 5	Tonneau	100 l	1	410 415 020	1 Tonneau	

■	1 LIANT AU TRASS / MORTIER AU TRASS	4
■	2 POSE DE PIERRES NATURELLES	10
■	3 AMÉNAGEMENTS DES PARCS ET JARDINS	16

■ 4 CONSTRUCTION DE ROUTES

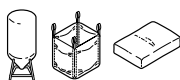
■	5 RÉHABILITATION DE BÂTIMENTS HISTORIQUES	36
---	---	----

4 CONSTRUCTION DE ROUTES

4.1	Mortier de pose	28
4.2	Barbotine d'adhérence	29
4.3	Mortier de jointoiement pour pavés	30
4.4	Joints de mouvement	32
4.5	Mortier spécial	34
4.6	Accessoires	35

AMÉNAGEMENTS DES VOIRIES

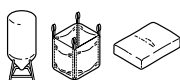
4.1 Mortier de pose



TPM-D 4 mm Mortier au trass pour la pose de pavés – drainant

- mortier de pose drainant
- pour la pose de pavés
- pour des surfaces fortement exposées au trafic
- spécialement développé pour l'aménagement des voiries
- avec effet anticapillaire contre la remontées capillaires et l'humidité ascensionnelle
- résistance à la compression : $\geq 35 \text{ N/mm}^2$
- granulométrie : 0 – 4 mm

Article	GTIN/EAN 4004637	Emballage	Taille de l'emballage	Emballage/ Palette	Groupe de matériaux	Base de prix	Prix en €
TPM-D4	- 56057 5	sac	40 kg	30	420 421 010	1 sac	
TPM-D4	- 55704 9	en vrac dans le silo	1 t		420 421 010	1 t	
TPM-D4	- 55713 1	en vrac dans le silo	1000 kg		410 418 010	1 t	



rapid

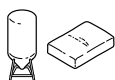
TPM-D 4 mm rapid Mortier au trass pour la pose de pavés – drainant

- mortier de pose drainant
- pour la pose de pavés
- pour des surfaces fortement exposées au trafic
- spécialement développé pour l'aménagement des voiries
- version rapide : comportement de prise extrêmement rapide pour une ouverture à la circulation anticipée
- avec effet anticapillaire contre la remontées capillaires et l'humidité ascensionnelle
- résistance à la compression :
1 jour $\geq 20 \text{ N/mm}^2$
7 j $\geq 35 \text{ N/mm}^2$
28 j $\geq 40 \text{ N/mm}^2$
- granulométrie : 0 – 4 mm

Article	GTIN/EAN 4004637	Emballage	Taille de l'emballage	Emballage/ Palette	Groupe de matériaux	Base de prix	Prix en €
TPM-D4 rapid	- 56058 2	sac	40 kg	30	420 421 020	1 sac	
TPM-D4 rapid	- 56059 9	en vrac dans le silo	1 t		420 421 020	1 t	
TPM-D4 rapid	- 56069 8	Kilogramme			410 418 020	1 t	

4.1 Mortier de pose

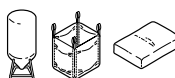
TPM-D 8 mm Mortier au trass pour la pose de pavés – drainant



- mortier de pose drainant
- pour la pose de pavés
- pour des surfaces fortement exposées au trafic
- spécialement développé pour l'aménagement des voiries
- avec effet anticapillaire contre la remontées capillaires et l'humidité ascensionnelle
- résistance à la compression : ≥ 35 N/mm²
- granulométrie : 0 – 8 mm

Article	GTIN/EAN 4004637	Emballage	Taille de l'emballage	Emballage/ Palette	Groupe de matériaux	Base de prix	Prix en €
TPM-D8	- 55755 1	sac	40 kg	30	420 421 030	1 sac	
TPM-D8	- 55756 8	en vrac dans le silo	1 t		420 421 030	1 t	

TPM-D 8 mm rapid Mortier au trass pour la pose de pavés – drainant



rapid

- mortier de pose drainant
- pour la pose de pavés
- pour des surfaces fortement exposées au trafic
- spécialement développé pour l'aménagement des voiries
- version rapide : comportement de prise extrêmement rapide pour une ouverture à la circulation anticipée
- avec effet anticapillaire contre la remontées capillaires et l'humidité ascensionnelle
- résistance à la compression :
1 jour ≥ 20 N/mm²
7 j ≥ 35 N/mm²
28 j ≥ 40 N/mm²
- granulométrie : 0 – 8 mm

Article	GTIN/EAN 4004637	Emballage	Taille de l'emballage	Emballage/ Palette	Groupe de matériaux	Base de prix	Prix en €
TPM-D8 rapid	- 55710 0	sac	40 kg	30	420 421 040	1 sac	
TPM-D8 rapid	- 55711 7	en vrac dans le silo	1 t		420 421 040	1 t	
TPM-D8 rapid	- 56072 8	en vrac dans le silo	1 t		410 418 040	1 t	

4.2 Barbotine d'adhérence

TNH rapid Barbotine d'adhérence au trass



- barbotine d'adhérence à prise rapide, gris
- pour l'amélioration de l'adhérence entre le pavé ou la dalle et le mortier de pose
- pour l'intérieur et l'extérieur
- modifié par des polymères
- flexible
- granulométrie : 0 – 0,5 mm
- consommation : env. 1,0 - 2,0 kg/m² par couche, selon la nature du support et le matériau de revêtement

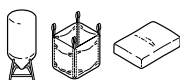
Article	GTIN/EAN 4004637	Emballage	Taille de l'emballage	Emballage/ Palette	Groupe de matériaux	Base de prix	Prix en €
TNH rapid	- 56086 5	sac	25 kg	48	420 423 050	1 sac	



AMÉNAGEMENTS DES VOIRIES

4.3 Mortier de jointoiment pour pavés

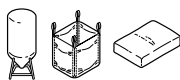
PFH light Mortier de jointoiment pour pavés



- mortier de jointoiment lié au ciment trass pour pavés en béton et pierres avec une faible résistance mécanique
- convient pour la catégorie d'utilisation N3 selon ZTV Wegebau
- pour des surfaces exposées au trafic
- spécialement développé pour l'aménagement des voiries
- non drainant
- répond aux exigences de la fiche technique FGSV M FP n° 618/2 Mortier de jointoiment pour pavés de type B
- haute résistance au gel et au sel de déneigement
- résistance à la compression : ≥ 30 N/mm²
- granulométrie : 0 – 1,2 mm

Article	GTIN/EAN 4004637	Emballage	Taille de l'emballage	Emballage/ Palette	Groupe de matériaux	Base de prix	Prix en €
PFH gris clair	- 55005 7	sac	25 kg	48	420 422 030	1 sac	
PFH gris clair	- 55008 8	en vrac dans le silo	1 t		420 422 030	1 t	
PFH gris clair	- 55017 0	en vrac dans le silo	1 t 1000 kg		420 422 030	1 t	
PFH anthracite léger	- 55006 4	sac	25 kg	48	420 422 030	1 sac	
PFH beige léger	- 55011 8	sac	25 kg	48	420 422 030	1 sac	

PFH Mortier de jointoiment pour pavés



- mortier de jointoiment lié au ciment trass pour pavés en pierre naturelle et en béton
- pour des surfaces fortement exposées au trafic
- spécialement développé pour l'aménagement des voiries
- non drainant
- répond aux exigences de la fiche technique FGSV M FP n° 618/2 Mortier de jointoiment pour pavés de type A
- résistance à la compression : ≥ 50 N/mm²
- granulométrie : 0 – 1,2 mm

Article	GTIN/EAN 4004637	Emballage	Taille de l'emballage	Emballage/ Palette	Groupe de matériaux	Base de prix	Prix en €
PFH gris	- 55000 2	sac	25 kg	48	420 422 010	1 sac	
PFH gris	- 56455 9	en vrac dans le silo	1 t		420 422 010	1 t	
PFH gris	- 56485 6	Big-bag		1	410 419 010	1 t	
PFH anthracite	- 55002 6	sac	25 kg	48	420 422 010	1 sac	
PFH beige	- 55003 3	sac	25 kg	48	420 422 010	1 sac	

PFH-B Mortier de jointoiment pour pavés



- mortier de jointoiment lié au ciment trass pour pavés en pierre naturelle et en béton
- pour des surfaces fortement exposées au trafic
- convient tout particulièrement pour les grands pavés avec des joints larges
- spécialement développé pour l'aménagement des voiries
- non drainant
- répond aux exigences de la fiche technique FGSV M FP n° 618/2 Mortier de jointoiment pour pavés de type A
- résistance à la compression : ≥ 45 N/mm²
- granulométrie : 0 – 2,5 mm

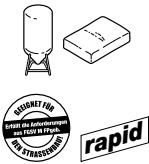
Article	GTIN/EAN 4004637	Emballage	Taille de l'emballage	Emballage/ Palette	Groupe de matériaux	Base de prix	Prix en €
PFH-B gris	- 55013 2	sac	25 kg	48	420 422 015	1 sac	
PFH-B anthracite	- 55015 6	sac	25 kg	48	420 422 015	1 sac	
PFH-B beige	- 55014 9	sac	25 kg	48	420 422 015	1 sac	

4.3 Mortier de jointoiment pour pavés

PFH rapid Mortier de jointoiment pour pavés



- mortier de jointoiment à prise rapide lié au ciment trass pour pavés en pierre naturelle et en béton
- pour des surfaces fortement exposées au trafic
- spécialement développé pour l'aménagement des voiries
- non drainant
- version rapide : comportement de prise extrêmement rapide pour une ouverture à la circulation anticipée
- répond aux exigences de la fiche technique FGSV M FP n° 618/2 Mortier de jointoiment pour pavés de type A
- résistance à la compression :
 - 1 jour ≥ 25 N/mm²
 - 7 j ≥ 40 N/mm²
 - 28 j ≥ 50 N/mm²
- granulométrie : 0 – 1,2 mm



Article	GTIN/EAN 4004637	Emballage	Taille de l'emballage	Emballage/ Palette	Groupe de matériaux	Base de prix	Prix en €
PFH gris rapide	- 55036 1	sac	25 kg	48	420 422 020	1 sac	
PFH gris rapide	- 55037 8	en vrac dans le silo	1 t		420 422 020	1 t	
PFH anthracite rapide	- 55145 0	sac	25 kg	48	420 422 020	1 sac	
PFH beige rapide	- 55144 3	sac	25 kg	48	420 422 020	1 sac	

PFV30 Mortier de jointoiment pour pavés



- Mortier de résine réactive formulé à 3 composants avec un mélange défini de grains minéraux pour des charges de trafic lourdes
- pour le jointoiment et la réparation de pavés et de dalles en pierre naturelle ainsi que de revêtements en clinker
- convient pour la catégorie d'utilisation N3 selon ZTV Wegebau
- convient pour l'utilisation en classe de charge 0,3 RSt0 12 (voire plus)
- spécialement développé pour l'aménagement des voiries
- haute résistance au gel et au sel de déneigement
- convient pour le nettoyage par balayeuse
- résistance à la compression : ≥ 30 N/mm²
- granulométrie : 0,3 – 1,2 mm



Article	GTIN/EAN 4004637	Emballage	Taille de l'emballage	Emballage/ Palette	Groupe de matériaux	Base de prix	Prix en €
PFV30 sable	- 56516 7	Set	27,5 kg	40	410 414 051	1 Set	
PFV30 gris pierre	- 56517 4	Set	27,5 kg	40	410 414 051	1 Set	
PFV30 basalte	- 56518 1	Set	27,5 kg	40	410 414 051	1 Set	



sable*



gris pierre*



basalte*

* Divergences de couleur éventuelles (impression)

PFV45 Mortier de jointoiment pour pavés



- mortier de jointoiment pour pavés, drainant, à deux composants, lié à la résine synthétique, pour des surfaces fortement exposées au trafic
- pour le jointoiment de surfaces de pavé neuves ou anciennes
- convient pour la catégorie d'utilisation N3 selon ZTV Wegebau
- convient pour l'utilisation en classe de charge 0,3 RSt0 12 (voire plus)
- applicable en cas de pluie légère, aucun recouvrement nécessaire
- convient pour le nettoyage par balayeuse
- résistance à la compression : ≥ 45 N/mm²
- granulométrie : 0,3 – 2,5 mm



Article	GTIN/EAN 4004637	Emballage	Taille de l'emballage	Emballage/ Palette	Groupe de matériaux	Base de prix	Prix en €
PFV45 sable	- 57032 1	seau	25 kg	24	410 414 050	1 Seau	
PFV45 gris pierre	- 57031 4	seau	25 kg	24	410 414 050	1 Seau	
PFV45 basalte	- 57033 8	seau	25 kg	24	410 414 050	1 Seau	



sable*



gris pierre*



basalte*

* Divergences de couleur éventuelles (impression)

AMÉNAGEMENTS DES VOIRIES

4.4 Joints de mouvement



BFM-G 2K Mastic coulable pour joints de mouvement

- matériau d'étanchéité à 2 composants
- pour la réalisation de joints de mouvement entre des éléments en béton exposés à des sollicitations mécaniques dues à la circulation, aux piétons ou à des dilatations thermiques
- consistance coulable et auto-nivellante pour des revêtements avec une pente jusqu'à 3 %
- déformation totale admissible jusqu'à 35 % de la largeur du joint
- résistance au gel et au sel de déneigement
- conforme à la ZTV-Fug StB15
- résistance aux carburants
- praticable
- consommation : env. 1 ml par cm³ de volume de joint

Article	GTIN/EAN 4004637	Emballage	Taille de l'emballage	Emballage/ Palette	Groupe de matériaux	Base de prix	Prix en €
BFM-G 2K gris	- 57250 9	Set	2,5 l	120	410 415 030	1 Set	
BFM-G 2K gris	- 57254 7	Set	4 l	120	410 415 030	1 Set	
BFM-G 2K noir	- 57248 6	Set	2,5 l	120	410 415 030	1 Set	
BFM-G 2K noir	- 57255 4	Set	4 l	120	410 415 030	1 Set	



BFP-S 2K Primaire pour BFM-G 2K

- adjuvant adhésif à 2 composants
- pour la préparation de surfaces de pierres de pierres absorbantes, par ex. granit ou bloc en béton
- pour l'extérieur et l'intérieur
- consommation: env. 0,01 - 0,02 l/mc, en fonction des dimensions de joints

Article	GTIN/EAN 4004637	Emballage	Taille de l'emballage	Emballage/ Palette	Groupe de matériaux	Base de prix	Prix en €
BFP-S 2K	- 57239 4	Set	1 l	240	410 415 040	1 Set	



BFM-flex Mastic flexible pour joints mobiles

- matériau d'étanchéité PU à un composant
- pour la production de joints de sol et de raccord conformes aux normes (à partir de 10 mm de largeur)
- déformation totale admissible jusqu'à 25 % de la largeur du joint
- haute résistance mécanique
- résistance aux carburants
- consommation : env. 1 ml par cm³ de volume de joint

Article	GTIN/EAN 4004637	Emballage	Taille de l'emballage	Emballage/ Palette	Groupe de matériaux	Base de prix	Prix en €
BFM-flex	- 29938 3	Sachet	600 ml	880	410 415 050	1 sac	

4.4 Joints de mouvement

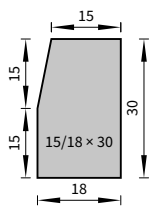


BFF Plex Bande d'étanchéité pour joints mobiles

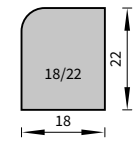
- bande d'étanchéité universelle pour joints pour faciliter la découpe et l'application sur le chantier
- bande d'étanchéité pour joints en mousse polyoléfine physiquement réticulée (mousse PE à faible expansion)
- pour la production de bandes de recouvrement (remplissage de joints) pour joints mobiles (joints de dilatation)
- convient tout particulièrement comme bande de renfort pour le remplissage des joints à élasticité permanente
- résistance à la chaleur pour le remplissage de joints à chaud
- avec résistance à la compression et reprise élastique définies
- résistance au gel et au sel de déneigement
- largeur de rouleau : 30 cm

Article	GTIN/EAN 4004637	Emballage	Taille de l'emballage	Emballage/ Palette	Groupe de matériaux	Base de prix	Prix en €
BFF Plex 10 mm	- 63242 5	Rouleau	15 m		410 415 060	1 Rouleau	
BFF Plex 8 mm	- 63241 8	Rouleau	20 m		410 415 060	1 Rouleau	
BFF Plex 6 mm	- 63244 9	Rouleau	25 m		410 415 060	1 Rouleau	

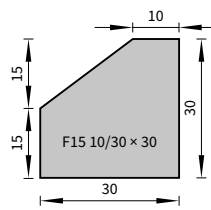
Bandes de remplissage (joints de dilatation)



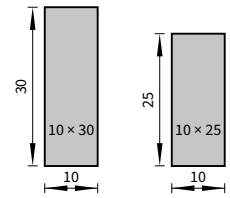
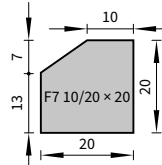
Bordure haute



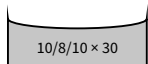
Bordures rondes



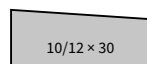
Bordures plates



Bordure basse



Gouttières

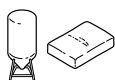


Bandes de remplissage pour surfaces pavées

Liste d'articles détaillée sur demande

AMÉNAGEMENTS DES VOIRIES

4.5 Mortier spécial



SBM-HS Mortier de construction de canaux et égouts HS

- mortier pour le génie civil avec une haute résistance aux sulfates
- Pour les nouvelles constructions et l'assainissement de canalisations, de canaux et d'égouts
- Selon le rapport d'essai de l'IAB – Institut de recherche appliquée en construction de Weimar –, satisfait aux exigences de la classe d'exposition XWW3 selon la norme DIN 19573
- résistance élevée aux substances chimiques dans les eaux usées agressives, en particulier aux sulfates
- formule avec trass original tubag
- granulométrie : 0 – 2 mm, 0 – 4 mm
- consommation : env. 45 kg/m² pour clinker pour égouts NF K et RF K

- **Mortier de maçonnerie standard M25 selon EN 998-2 NM IIIa selon DIN 20000-412**

Article	GTIN/EAN 4004637	Emballage	Taille de l'emballage	Emballage/ Palette	Groupe de matériaux	Base de prix	Prix en €
SBM-HS / 0 – 2 mm	- 12780 8	sac	25 kg	48	420 424 010	1 sac	
SBM-HS / 0 – 2 mm	- 12782 2	en vrac dans le silo	1 t		420 424 010	1 t	
SBM-HS / 0 – 4 mm	- 12781 5	sac	25 kg	48	420 424 010	1 sac	
SBM-HS / 0 – 4 mm	- 12783 9	en vrac dans le silo	1 t		420 424 010	1 t	

SVG rapid Mortier coulable pour égouts



- Mortier à couler combinant une prise rapide et une haute résistance initiale
- mortier pour tête de puits WW selon DIN 19573
- particulièrement destiné à l'ajustement du niveau des couvercles d'égout
- produit selon DIN EN 1504-6 « Ancrage des barres d'armature »
- pour l'extérieur et l'intérieur
- consistance : coulable
- coefficient d'expansion : $\geq 0,1 \%$
- haute résistance aux sulfates
- résistance à la compression :
1h ≥ 15 N/mm²
24h ≥ 40 N/mm²
28j ≥ 55 N/mm²
- granulométrie : 0 – 1 mm
- consommation : selon l'application

- **Enduit extérieur selon EN 1504-6**

Article	GTIN/EAN 4004637	Emballage	Taille de l'emballage	Emballage/ Palette	Groupe de matériaux	Base de prix	Prix en €
SVG rapide	- 65714 5	sac	25 kg	48	420 424 020	1 sac	

WSZ Hydrostop



- mortier de montage spécial
- pour le colmatage instantané d'infiltrations d'eau, ainsi que pour des travaux de montage rapides
- pour étanchéifier des conduites ou des raccords d'eau
- temps de mise en œuvre : env. 30 secondes
- résistance à la compression : ≥ 20 N/mm² (28 jours)
- granulométrie : 0 – 0,1 mm
- consommation : selon l'application

Article	GTIN/EAN 4004637	Emballage	Taille de l'emballage	Emballage/ Palette	Groupe de matériaux	Base de prix	Prix en €
WSZ	- 03020 7	seau	5 kg	100	420 424 040	1 Seau	
WSZ	- 03021 4	seau	15 kg	24	420 424 040	1 Seau	

4.6 Accessoires

Lance de pulvérisation



- pour pré-humidifier et faciliter le nettoyage des revêtements jointoyés en pavés et en dalles

Article	GTIN/EAN 4004637	Groupe de matériaux	Base de prix	Prix en €
Lance d'arrosage	- 56068 1	410 415 080	1 pièce	

Système Rbas règle de nivellement pour mortier de pose



- outil spécial
- pour le nivellement optimal en hauteur des mortiers de pose liés tubag
- optimal pour les dalles en céramique
- module de base Rbas PSA pour logement d'une équerre ou d'un niveau à bulle d'air classique (l'équerre et le niveau ne sont pas compris dans la livraison)
Rbas PSA 50/21 : largeur 50 mm, hauteur 21 mm
- règle de nivellement assortie Rbas AZS pour dalles de 20 et 30 mm d'épaisseur, la règle de nivellement est à commander séparément

Rbas AZS 20700 :
revêtement 20 mm, largeur de nivellement 700 mm

Rbas AZS 20900 :
revêtement 20 mm, largeur de nivellement 900 mm

Rbas AZS 30700 :
revêtement 30 mm, largeur de nivellement 700 mm

Rbas AZS 30900 :
revêtement 30 mm, largeur de nivellement 900 mm

Article	GTIN/EAN 4004637	Groupe de matériaux	Base de prix	Prix en €
Rbas PSA 5021	- 56095 7	410 415 110	1 pièce	
Rbas AZS 20700	- 56114 5	410 415 110	1 pièce	
Rbas AZS 20900	- 56116 9	410 415 110	1 pièce	
Rbas AZS 30700	- 56102 2	410 415 110	1 pièce	
Rbas AZS 30900	- 56112 1	410 415 110	1 pièce	

Module de base avec niveau à bulle



Barre d'extraction



1	LIANT AU TRASS / MORTIER AU TRASS	4
2	POSE DE PIERRES NATURELLES	10
3	AMÉNAGEMENTS DES PARCS ET JARDINS	16
4	CONSTRUCTION DE ROUTES	26

5 RÉHABILITATION DE BÂTIMENTS HISTORIQUES

5 RÉHABILITATION DE BÂTIMENTS HISTORIQUES

	Tableau des systèmes de liants	38
5.1	Mortier pour pierre de taille	40
5.2	Mortier de jointoiment	43
5.3	Sous-enduit	46
5.4	Enduits d'assainissement et fonctionnels	48
5.5	Enduit de finition	49
5.6	Barbotine pour pierres naturelles	50
5.7	Mortier d'ancrage, de remplissage et de scellement	51
5.8	Mortier d'appoint pour pierres / Grenailage	53

CHAUX BLANCHE

CL 90 CL 80 CL 70

CHAUX HYDRAULIQUE NATURELLE

NHL 2 NHL 3,5 NHL 5

CHAUX FORMULÉE (A, B, C)

FL 2 FL 3,5 FL 5

CHAUX HYDRAULIQUE

HL 2 HL 3,5 HL 5

	KGL Lissage à la chaux	Chaux NHL						Chaux FL					Chaux					
		NHL-M Mortier de pierre de taille historique*	NHL-F Mortier de jointolement historique*	NHL-P Enduit à la chaux historique*	NHL-FP Enduit fin historique*	NHL-NS Badigeon de pierre naturelle*	NHLV-g Mortier de remplissage*	FL-M Mortier de pierre de taille historique*	FL-F Mortier de jointolement historique*	FL-V Mortier d'apprêt historique*	FL-P Enduit à la chaux historique*	FLP-L Enduit à la chaux historique avec agrégats légers*	FLV-g Mortier de remplissage	TKM 5 Mortier de chaux et de trass	TWM Mortier de pierre de taille trass	TKF Mortier de jointolement à la chaux Trass	TKP Enduit trass-chaux	TKP-L Enduit léger à la chaux et au trass
MORTIER DE MAÇONNERIE		●						●					●	●				
MORTIER DE JOINTOLEMENT			●					●						●	●			
ENDUITS				●					●	●	●						●	●
ENDUITS DE RÉNOVATION																		
ENDUITS SPECIAUX																		
ENDUIT D'ASSAINISSEMENT	●				●	●												
MORTIER D'ANCRAGE DEREMPLISSAGE / SOUS-ENDUIT							●					●						



* Naturellement avec chaux, sans ciment

CIMENT

PLÂTRE

Le plâtre en tant que liant dans les mortiers de maçonnerie et les enduits est utilisé dans certaines régions et nécessite une attention particulière. Pour la rénovation de ces objets, il est possible d'utiliser aussi bien des mortiers compatibles avec le plâtre que des mortiers liés au plâtre.

	trass	Chaux-ciment	Ciment de trass		pour la maçonnerie contenant du gypse	Mortier de gypse
TK-FRP Enduit de régulation de l'humidité à la chaux et au trass	●					
TKFP Enduit fin à la chaux Trass	●					
TSM Enduit de lissage et de modelage Trass		●				
TK-NS Badigeon de pierre naturelle Trass	●					
TKV-p Mortier de remplissage à la chaux et au trass	●					
UNI-FS Enduit universel fibré		●				
RSP Enduit rapide de rénovation		●				
SHF Enduit feutré de rénovation		●				
TSP-VS Mortier d'assainissement à projeter		●	●			
TSP-PG Enduit de fond poreux Trass-Sanier		●				
TSP Enduit d'assainissement Trass		●	●			
TSP-E Enduit d'assainissement Trass monocouche		●	●			
TZVM Mortier polyvalent à base de ciment et de trass			●	●		
TWM-s Mortier de pierre de taille Trass spécial			●	●		
TZP Enduit ciment-trass			●			
TZV-p Mortier de remplissage à base de ciment et de trass	●					
HSTV-p Mortier d'injection Trass HS	●					
NAM-s Mortier d'ancrage pour pierre naturelle rapide	●					
NAM-l Mortier d'ancrage pour pierre naturelle lent	●					
HSM Mortier de restauration				●		
HSF Mortier de jointoiement pour pores				●		
HSP Enduit de fond				●		
HSP-L Enduit de fond poreux				●		
HSV-p Mortier d'injection				●		
V5 Mortier de gypse					●	
V15 Mortier de gypse					●	

● = disponible

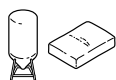
5.1 Mortier pour pierre de taille

NHL-M Mortier historique pour pierre de taille



- mortier pour pierre de taille avec chaux hydraulique naturelle NHL comme liant
- pour le montage de maçonneries à l'intérieur et l'extérieur
- pouvoir de rétention d'eau réglé
- base du liant : Chaux NHL
- granulométrie : 0 – 2 mm, 0 – 4 mm
- consommation : selon l'application
- autres teintes et granulométries pour l'application sur demande

- **Mortier de maçonnerie standard M2,5 (90d) selon EN 998-2 NM II selon DIN 20000-412**



Article	GTIN/EAN 4004637	Emballage	Taille de l'emballage	Emballage/ Palette	Groupe de matériaux	Base de prix	Prix en €
NHL-M / 0 – 2 mm	- 55508 3	sac	25 kg	48	440 442 010	1 sac	
NHL-M / 0 – 2 mm	- 57360 5	en vrac dans le silo	1 t		440 442 010	1 t	
NHL-M / 0 – 4 mm	- 55509 0	sac	25 kg	48	440 442 010	1 sac	
NHL-M / 0 – 4 mm	- 57362 9	en vrac dans le silo	1 t		440 442 010	1 t	
NHL-M/M Couronne de mur / 0 – 4 mm	- 56042 1	sac	25 kg	48	440 442 010	1 sac	

FL-M Mortier historique pour pierre de taille



- mortier pour pierre de taille avec chaux formulée FL B 3,5 comme liant
- pour le montage de maçonneries à l'intérieur et l'extérieur
- pouvoir de rétention d'eau réglé
- base du liant : Chaux FL
- granulométrie : 0 – 2 mm, 0 – 4 mm
- consommation : selon l'application
- autres teintes et granulométries pour l'application sur demande

- **Mortier de maçonnerie standard M2,5 (90d) selon EN 998-2 NM II selon DIN 20000-412**



Article	GTIN/EAN 4004637	Emballage	Taille de l'emballage	Emballage/ Palette	Groupe de matériaux	Base de prix	Prix en €
FL-M / 0 – 2 mm	- 55551 9	sac	25 kg	48	440 442 020	1 sac	
FL-M / 0 – 4 mm	- 55552 6	sac	25 kg	48	440 442 020	1 sac	
FL-M/M Couronne de mur / 0 – 4 mm	- 56047 6	sac	25 kg	48	440 442 020	1 sac	

FL-D Mortier de toiture historique



- mortier de couverture historique renforcé par des fibres avec FL B 3,5 pour tuiles/briquettes, faitières, arêtières et tuiles d'égout
- comme mortier pour chape pour pannes ou tuiles de toiture
- haute résistance au fluage
- résistant au gel
- granulométrie : 0 – 1,2 mm
- consommation : env. 15 à 20 kg par mètre courant en cas de pose de tuiles faitières

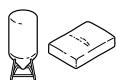
- **Mortier de maçonnerie normal M2,5 en référence à DIN EN 998-2**



Article	GTIN/EAN 4004637	Emballage	Taille de l'emballage	Emballage/ Palette	Groupe de matériaux	Base de prix	Prix en €
FL-D coloré	55591 5	sac	25 kg	48	440 442 210	1 sac	
FL-D.G gris	55593 9	sac	25 kg	48	440 442 210	1 sac	
FL-D.R rouge	55594 6	sac	25 kg	48	440 442 210	1 sac	
FL-D.S noir	55592 2	sac	25 kg	48	440 442 210	1 sac	

5.1 Mortier pour pierre de taille

TWM 2,5 Mortier pour pierre de taille au trass



- mortier pour pierre de taille au trass
 - pour le montage de maçonneries en pierre naturelle et briques
 - teneur alcaline < 0,1 %
 - base du liant : chaux trass
 - granulométrie : 0 – 2 mm, 0 – 4 mm
 - consommation : selon l'application
 - autres teintes et granulométries pour l'application sur demande
 - également disponible en version hautement résistante aux sulfates sur demande
- **Mortier de maçonnerie standard M2,5 selon EN 998-2**
NM II selon DIN 20000-412

Article	GTIN/EAN 4004637	Emballage	Taille de l'emballage	Emballage/ Palette	Groupe de matériaux	Base de prix	Prix en €
TWM 2,5 / 0 – 2 mm	- 57113 7	sac	30 kg	42	440 441 050	1 sac	
TWM 2,5 / 0 – 4 mm	- 57176 2	sac	30 kg	42	440 441 050	1 sac	
TWM 2,5 / 0 – 4 mm	- 57177 9	en vrac dans le silo	1 t		440 441 050	1 t	
TWM/M 2,5 Couronne de maçonnerie / 0 – 4 mm	- 58981 1	sac	30 kg	42	440 441 050	1 sac	



TWM 5 Mortier pour pierre de taille au trass

- mortier pour pierre de taille au trass
 - pour le montage de maçonneries en pierre naturelle et briques
 - teneur alcaline < 0,1 %
 - base du liant : chaux trass
 - granulométrie : 0 – 2 mm, 0 – 4 mm
 - consommation : selon l'application
 - autres teintes et granulométries pour l'application sur demande
 - également disponible en version hautement résistante aux sulfates sur demande
- **Mortier de maçonnerie standard M5 selon EN 998-2**
NM IIa selon DIN 20000-412

Article	GTIN/EAN 4004637	Emballage	Taille de l'emballage	Emballage/ Palette	Groupe de matériaux	Base de prix	Prix en €
TWM 5 / 0 – 2 mm	- 89961 3	sac	30 kg	42	440 441 060	1 sac	
TWM 5 / 0 – 2 mm	- 57070 3	en vrac dans le silo	1 t		440 441 060	1 t	
TWM 5 / 0 – 4 mm	- 57174 8	sac	30 kg	42	440 441 060	1 sac	
TWM 5 / 0 – 4 mm	- 57064 2	en vrac dans le silo	1 t		440 441 060	1 t	
TWM/M 5 Couronnement de mur / 0 – 4 mm	- 59031 2	sac	30 kg	42	440 441 060	1 sac	
TWM/D 5 granulométrie de drainage / 0 – 4 mm	- 57495 4	sac	30 kg	42	440 441 060	1 sac	



TWM-s 10 Mortier pour pierre de taille au trass spécial

- mortier pour pierre de taille au trass hydrofuge
 - pour maçonner, jointoyer et poser des pierres naturelles
 - spécialement conçu pour couronnes de murs et zones humides
 - teneur alcaline < 0,1 %
 - base du liant : ciment trass
 - granulométrie : 0 – 2 mm, 0 – 4 mm
 - consommation : selon l'application
 - autres teintes et granulométries pour l'application sur demande
- **Mortier de maçonnerie standard M10 selon EN 998-2**
NM III selon DIN 20000-412

Article	GTIN/EAN 4004637	Emballage	Taille de l'emballage	Emballage/ Palette	Groupe de matériaux	Base de prix	Prix en €
TWM-s 10 / 0 – 2 mm	- 57099 4	sac	30 kg	42	440 441 070	1 sac	
TWM-s 10 / 0 – 4 mm	- 57073 4	sac	30 kg	42	440 441 070	1 sac	
TWM-s 10 SR / 0 – 4 mm	- 56469 6	sac	30 kg	42	440 441 070	1 sac	

RESTAURATION DE BÂTIMENTS HISTORIQUES

5.1 Mortier pour pierre de taille

HSM 2,5 Mortier de restauration



- mortier pour pierre de taille pour la maçonnerie contenant du gypse
 - pour la production de mortier de maçonnerie, de parement, d'enduction et de jointoiement
 - pour l'intérieur et l'extérieur
 - haute résistance aux sulfates
- base du liant : selon brevet PA 3437680
 - granulométrie : 0 – 2 mm, 0 – 4 mm
 - consommation : selon l'application
 - autres teintes et granulométries pour l'application sur demande
- **Mortier de maçonnerie standard M2,5 selon EN 998-2**
NM II selon DIN 20000-412

Article	GTIN/EAN 4004637	Emballage	Taille de l'emballage	Emballage/ Palette	Groupe de matériaux	Base de prix	Prix en €
HSM 2,5 / 0 – 2 mm	- 55512 0	sac	25 kg	48	440 442 030	1 sac	
HSM 2,5 / 0 – 4 mm	- 55513 7	sac	25 kg	48	440 442 030	1 sac	

HSM 5 Mortier de restauration



- mortier pour pierre de taille pour la maçonnerie contenant du gypse
 - pour la production de mortier de maçonnerie, de parement, d'enduction et de jointoiement
 - pour l'intérieur et l'extérieur
 - haute résistance aux sulfates
- base du liant : selon brevet PA 3437680
 - granulométrie : 0 – 2 mm, 0 – 4 mm
 - consommation : selon l'application
 - autres teintes et granulométries pour l'application sur demande
- **Mortier de maçonnerie standard M5 selon EN 998-2**
NM IIa selon DIN 20000-412

Article	GTIN/EAN 4004637	Emballage	Taille de l'emballage	Emballage/ Palette	Groupe de matériaux	Base de prix	Prix en €
HSM 5 / 0 – 2 mm	- 55514 4	sac	25 kg	48	440 442 040	1 sac	
HSM 5 / 0 – 4 mm	- 55515 1	sac	25 kg	48	440 442 040	1 sac	

HSM 10 Mortier de restauration



- mortier pour pierre de taille pour la maçonnerie contenant du gypse
 - pour la production de mortier de maçonnerie, de parement, d'enduction et de jointoiement
 - pour l'intérieur et l'extérieur
 - haute résistance aux sulfates
- base du liant : selon brevet PA 3437680
 - granulométrie : 0 – 4 mm, 0 – 8 mm
 - consommation : selon l'application
 - autres teintes et granulométries pour l'application sur demande
- **Mortier de maçonnerie standard M10 selon EN 998-2**
NM III selon DIN 20000-412

Article	GTIN/EAN 4004637	Emballage	Taille de l'emballage	Emballage/ Palette	Groupe de matériaux	Base de prix	Prix en €
HSM 10 / 0 – 4 mm	- 55516 8	sac	25 kg	48	440 442 050	1 sac	
HSM 10 / 0 – 8 mm	- 55517 5	sac	25 kg	48	440 442 050	1 sac	

5.2 Mortier de jointoiment

NHL-F Mortier de jointoiment historique



- mortier de jointoiment avec chaux hydraulique naturelle NHL comme liant
- pour le jointoiment à l'intérieur et l'extérieur
- teintes : beige clair, coloré
- base du liant : Chaux NHL
- granulométrie : 0 – 2 mm, 0 – 4 mm
- consommation : selon l'application
- Autres granulométries, formules de cartouches, formules pour la projection à sec, versions colorées ainsi que versions mécanisables sur demande. Veuillez vous adresser à votre service clientèle compétent.

• **Mortier de maçonnerie standard M2,5 (90d) selon EN 998-2 NM II selon DIN 20000-412**



Article	GTIN/EAN 4004637	Emballage	Taille de l'emballage	Emballage/ Palette	Groupe de matériaux	Base de prix	Prix en €
NHL-F / 0 – 2 mm	- 55518 2	sac	25 kg	48	440 443 010	1 sac	
NHL-F / 0 – 4 mm	- 55519 9	sac	25 kg	48	440 443 010	1 sac	
NHL-F/M Couronne de maçonnerie / 0 – 4 mm	- 56041 4	sac	25 kg	48	440 443 010	1 sac	
NHL-F/D Grains de drainage / 0 – 4 mm	- 55571 7	sac	25 kg	48	440 443 010	1 sac	
NHL-F/T Pulvérisation à sec / 0 – 4 mm	- 55589 2	sac	25 kg	48	440 443 010	1 sac	

FL-F Mortier de jointoiment historique



- mortier de jointoiment avec chaux formulée FL B 3,5 comme liant
- pour le jointoiment à l'intérieur et l'extérieur
- teintes : beige clair, coloré
- base du liant : Chaux FL
- granulométrie : 0 – 2 mm, 0 – 4 mm
- consommation : selon l'application
- Autres granulométries, formules de cartouches, formules pour la projection à sec, versions colorées ainsi que versions mécanisables sur demande. Veuillez vous adresser à votre service clientèle compétent.

• **Mortier de maçonnerie standard M2,5 (90d) selon EN 998-2 NM II selon DIN 20000-412**



Article	GTIN/EAN 4004637	Emballage	Taille de l'emballage	Emballage/ Palette	Groupe de matériaux	Base de prix	Prix en €
FL-F / 0 – 2 mm	- 55550 2	sac	25 kg	48	440 443 020	1 sac	
FL-F / 0 – 4 mm	- 55549 6	sac	25 kg	48	440 443 020	1 sac	
FL-F/M Couronne de mur / 0 – 4 mm	- 56046 3	sac	25 kg	48	440 443 020	1 sac	
FL-F/D Grains de drainage / 0 – 4 mm	- 55582 3	sac	25 kg	48	440 443 020	1 sac	
FL-F/T Projection à sec / 0 – 4 mm	- 56049 0	sac	25 kg	48	440 443 020	1 sac	

TKF 2,5 Mortier de jointoiment chaux trass



- mortier de jointoiment pour maçonneries de toutes sortes
- pour le jointoiment ultérieur de maçonneries de toutes sortes, particulièrement adaptées à la maçonnerie en pierre naturelle
- pour l'assainissement et la restauration de maçonnerie apparente
- pour le jointoiment à l'intérieur et l'extérieur
- teintes : gris clair, coloré
- base du liant : chaux trass
- granulométrie : 0 – 2 mm, 0 – 4 mm
- consommation : selon l'application
- Autres granulométries, formules de cartouches, formules pour la projection à sec, versions colorées ainsi que résistantes aux sulfates élevés et utilisables en machine sur demande. Veuillez vous adresser à votre service clientèle compétent.

• **Mortier de maçonnerie standard M2,5 selon EN 998-2 NM II selon DIN 20000-412**



Article	GTIN/EAN 4004637	Emballage	Taille de l'emballage	Emballage/ Palette	Groupe de matériaux	Base de prix	Prix en €
TKF 2,5 / 0 – 2 mm	- 58541 7	sac	30 kg	42	440 443 030	1 sac	
TKF 2,5 / 0 – 4 mm	- 58951 4	sac	30 kg	42	440 443 030	1 sac	
TKF/M 2,5 Couronne de maçonnerie / 0 – 2 mm	- 58594 3	sac	30 kg	42	440 443 030	1 sac	
TKF/M 2,5 Couronne de mur / 0 – 4 mm	- 59021 3	sac	30 kg	42	440 443 030	1 sac	
TKF/D 2,5 granulométrie de drainage / 0 – 4 mm	- 59020 6	sac	30 kg	42	440 443 030	1 sac	

5.2 Mortier de jointoiment



TKF 5 Mortier de jointoiment chaux trass

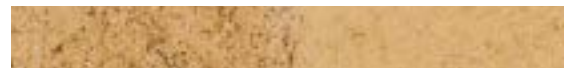
- mortier de jointoiment pour maçonneries de toutes sortes
- pour le jointoiment ultérieur de maçonneries de toutes sortes, particulièrement adaptées à la maçonnerie en pierre naturelle
- pour l'assainissement et la restauration de maçonnerie apparente
- pour le jointoiment à l'intérieur et l'extérieur
- teintes : gris, coloré
- base du liant : chaux trass
- granulométrie : 0 – 2 mm, 0 – 4 mm
- consommation : selon l'application
- Autres granulométries, formules de cartouches, formules pour la projection à sec, versions colorées ainsi que résistantes aux sulfates élevés et utilisables en machine sur demande. Veuillez vous adresser à votre service clientèle compétent.
- **Mortier de maçonnerie standard M5 selon EN 998-2**
NM IIa selon DIN 20000-412

Article	GTIN/EAN 4004637	Emballage	Taille de l'emballage	Emballage/ Palette	Groupe de matériaux	Base de prix	Prix en €
TKF 5 / 0 – 2 mm	- 57195 3	sac	30 kg	42	440 443 040	1 sac	
TKF 5 / 0 – 4 mm	- 57101 4	sac	30 kg	42	440 443 040	1 sac	
TKF/M 5 Couronne de maçonnerie / 0 – 2 mm	- 58953 8	sac	30 kg	42	440 443 040	1 sac	
TKF/M 5 Couronne de mur / 0 – 4 mm	- 58952 1	sac	30 kg	42	440 443 040	1 sac	
TKF/D 5 Grains de drainage / 0 – 4 mm	- 57102 1	sac	30 kg	42	440 443 040	1 sac	

Teintes TKF Mortier de jointoiment à la chaux et au trass



TKF 110*



TKF 120*



TKF 130*



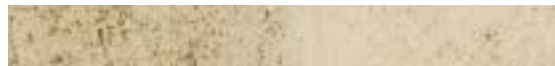
TKF 140*



TKF 150*



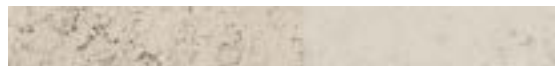
TKF 160*



TKF 170*



TKF 180*



TKF gris standard*



TKF blanc standard*

* Divergences de couleur éventuelles (impression)

5.2 Mortier de jointoiment

HSF Mortier de jointoiment poreux



- mortier de jointoiment pour la maçonnerie contenant du gypse
 - pour le jointoiment à l'intérieur et l'extérieur
 - doté d'un volume de pores plus importante
 - haute résistance aux sulfates
 - teinte : gris-beige, coloré
 - base du liant : selon brevet PA 3437680
 - granulométrie : 0 – 2,5 mm
 - consommation : selon l'application
- **Mortier de maçonnerie standard M5 selon EN 998-2 NM IIa selon DIN 20000-412**

Article	GTIN/EAN 4004637	Emballage	Taille de l'emballage	Emballage/ Palette	Groupe de matériaux	Base de prix	Prix en €
HSF	- 55522 9	sac	25 kg	48	440 443 050	1 sac	
HSF (machinable)	- 55523 6	sac	25 kg	48	440 443 050	1 sac	

V5 Mortier au gypse



- mortier au gypse pour la maçonnerie contenant du gypse
 - pour maçonner et jointoyer à l'intérieur et l'extérieur
 - développement du mortier dans le cadre du projet 18320 « Deutsche Bundesstiftung Umwelt » (DBU)
 - résistance aux sulfates
 - teinte : gris clair
 - base du liant : Gypse
 - granulométrie : 0 – 4 mm
 - consommation : selon l'application
- **Résistance à la compression selon la EN 13279-2 ≥ 5 N/mm²**

Article	GTIN/EAN 4004637	Emballage	Taille de l'emballage	Emballage/ Palette	Groupe de matériaux	Base de prix	Prix en €
V5	- 57598 2	sac	30 kg	35	440 443 060	1 sac	

V15 Mortier au gypse



- mortier au gypse pour la maçonnerie contenant du gypse
 - pour maçonner et jointoyer à l'intérieur et l'extérieur
 - développement du mortier dans le cadre du projet 18320 « Deutsche Bundesstiftung Umwelt » (DBU)
 - résistance aux sulfates
 - teinte : gris clair
 - base du liant : Gypse
 - granulométrie : 0 – 4 mm
 - consommation : selon l'application
- **Résistance à la compression selon la EN 13279-2 ≥ 10 N/mm²**

Article	GTIN/EAN 4004637	Emballage	Taille de l'emballage	Emballage/ Palette	Groupe de matériaux	Base de prix	Prix en €
V15	- 56106 0	sac	30 kg	35	440 443 070	1 sac	

5.3 Sous-enduit

FL-V Mortier d'apprêt historique

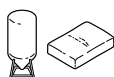


- mortier d'apprêt sans ciment à base de chaux FL
- Enduit d'apprêt / enduit projeté pour les enduits tubag FL
- pour la fabrication d'un jet pulvérisé semi (réticulé) ou entièrement couvrant
- pour l'intérieur et l'extérieur
- convient parfaitement aux bâtiments classés et à la construction écologique
- formule avec trass original tubag
- base du liant : Chaux FL
- granulométrie : 0 – 4 mm
- Consommation : env. 4 kg/m² pour application réticulaire

• Mortier d'enduit d'usage courant GP CS II selon EN 998-1

Article	GTIN/EAN 4004637	Emballage	Taille de l'emballage	Emballage/ Palette	Groupe de matériaux	Base de prix	Prix en €
FL-V / 0 – 4 mm	- 56996 7	sac	25 kg	48	450 451 090	1 sac	

NHL-P Enduit chaux historique



- enduit à la chaux avec chaux hydraulique naturelle NHL comme liant
- de préférence pour la restauration d'ouvrages classés monuments historiques, sur la base de modèles historiques
- pour l'intérieur et l'extérieur
- NHL-P – non hydrofuge, NHL-P wa – hydrofuge
- NHL-P wa – Inhibiteur de l'eau
- base du liant : Chaux NHL
- granulométrie : 0 – 1 mm, 0 – 2 mm, 0 – 4 mm, 0 – 8 mm
- consommation : env. 23 kg/m² pour une couche d'enduit de 15 mm
- la prise d'eau peut être adaptée pour l'application

• Mortier d'enduit d'usage courant GP CS I selon EN 998-1

Article	GTIN/EAN 4004637	Emballage	Taille de l'emballage	Emballage/ Palette	Groupe de matériaux	Base de prix	Prix en €
NHL-P / 0 – 1 mm	- 55524 3	sac	25 kg	48	450 454 010	1 sac	
NHL-P / 0 – 1 mm	- 57391 9	en vrac dans le silo	1 t		450 454 010	1 t	
NHL-P / 0 – 2 mm	- 55525 0	sac	25 kg	48	450 454 010	1 sac	
NHL-P / 0 – 2 mm	- 57392 6	en vrac dans le silo	1 t		450 454 010	1 t	
NHL-P / 0 – 4 mm	- 55526 7	sac	25 kg	48	450 454 010	1 sac	
NHL-P / 0 – 4 mm	- 57393 3	en vrac dans le silo	1 t		450 454 010	1 t	
NHL-P / 0 – 8 mm	- 55527 4	sac	25 kg	48	450 454 010	1 sac	
NHL-P / 0 – 8 mm	- 57395 7	en vrac dans le silo	1 t		450 454 010	1 t	
NHL-P wa / 0 – 1 mm	- 55528 1	sac	25 kg	48	450 454 010	1 sac	
NHL-P wa / 0 – 1 mm	- 57397 1	en vrac dans le silo	1 t		450 454 010	1 t	
NHL-P wa / 0 – 2 mm	- 55529 8	sac	25 kg	48	450 454 010	1 sac	
NHL-P wa / 0 – 2 mm	- 57399 5	en vrac dans le silo	1 t		450 454 010	1 t	
NHL-P wa / 0 – 4 mm	- 55530 4	sac	25 kg	48	450 454 010	1 sac	
NHL-P wa / 0 – 4 mm	- 57442 8	en vrac dans le silo	1 t		450 454 010	1 t	
NHL-P wa / 0 – 8 mm	- 55531 1	sac	25 kg	48	450 454 010	1 sac	
NHL-P wa / 0 – 8 mm	- 57444 2	en vrac dans le silo	1 t		450 454 010	1 t	

FL-P Enduit chaux historique



- enduit de base et de restauration sans ciment
- de préférence pour la restauration d'ouvrages classés monuments historiques
- pour l'intérieur et l'extérieur
- formule avec trass original tubag
- base du liant : Chaux FL
- granulométrie : 0 – 2 mm, 0 – 4 mm
- consommation : env. 23 kg/m² pour une couche d'enduit de 15 mm

• Mortier d'enduit d'usage courant GP CS I selon EN 998-1

Article	GTIN/EAN 4004637	Emballage	Taille de l'emballage	Emballage/ Palette	Groupe de matériaux	Base de prix	Prix en €
FL-P	- 57002 4	sac	25 kg	48	450 451 014	1 sac	
FL-P / 0 – 2 mm	- 57133 5	sac	25 kg	48	450 451 014	1 sac	
FL-P / 0 – 4 mm	- 57134 2	sac	25 kg	48	450 451 014	1 sac	
FL-P	- 57017 8	en vrac dans le silo	1 t		450 451 014	1 t	

5.3 Sous-enduit

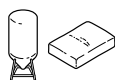
FLP-L Enduit à la chaux avec des granulats légers



- sous-enduit de restauration sans ciment, haut rendement et application aisée
- de préférence pour la restauration d'ouvrages classés monuments historiques
- pour l'intérieur et l'extérieur
- formule avec trass original tubag
- base du liant : Chaux FL
- granulométrie : 0 – 2 mm
- consommation : env. 15 kg/m² pour une couche d'enduit de 15 mm

• Mortier d'enduit d'usage courant GP CS I selon EN 998-1

Article	GTIN/EAN 4004637	Emballage	Taille de l'emballage	Emballage/ Palette	Groupe de matériaux	Base de prix	Prix en €
FLP-L	- 56984 4	sac	30 kg	30	450 451 010	1 sac	
FLP-L	- 56985 1	en vrac dans le silo	1 t		450 451 010	1 t	



TKP-L Enduit chaux trass allégé



- sous-enduit de restauration, haut rendement et application aisée
- de préférence pour la restauration d'ouvrages classés monuments historiques
- pour l'intérieur et l'extérieur
- enduit allégé de type I
- formule avec trass original tubag
- base du liant : chaux trass
- granulométrie : 0 – 2 mm
- consommation : env. 15 kg/m² pour une couche d'enduit de 15 mm

• Mortier d'enduit LW CS II selon EN 998-1

Article	GTIN/EAN 4004637	Emballage	Taille de l'emballage	Emballage/ Palette	Groupe de matériaux	Base de prix	Prix en €
TKP-L	- 47626 5	sac	30 kg	30	450 451 030	1 sac	
TKP-L	- 56981 3	en vrac dans le silo	1 t		450 451 030	1 t	



TKP Enduit chaux trass



- sous-enduit de restauration
- de préférence pour la restauration d'ouvrages classés monuments historiques
- pour l'intérieur et l'extérieur
- formule avec trass original tubag
- teinte : gris clair
- base du liant : chaux trass
- granulométrie : 0 – 1 mm, 0 – 4 mm
- consommation : env. 22 kg/m² pour une couche d'enduit de 15 mm

• Mortier d'enduit d'usage courant GP CS II selon EN 998-1

Article	GTIN/EAN 4004637	Emballage	Taille de l'emballage	Emballage/ Palette	Groupe de matériaux	Base de prix	Prix en €
TKP fin	- 89348 2	sac	25 kg	42	450 451 020	1 sac	
TKP fin	- 89351 2	en vrac dans le silo	1 t		450 451 020	1 t	
TKP grossier	- 89347 5	sac	25 kg	42	450 451 020	1 sac	
TKP grossier	- 57374 2	en vrac dans le silo	1 t		450 451 020	1 t	



TZP Enduit ciment trass



- sous-enduit de restauration pour surfaces et locaux humides à fortes sollicitations
- de préférence pour la restauration d'ouvrages classés monuments historiques
- comme enduit de socle pour maçonnerie et béton
- sur les murs de soubassement
- pour l'intérieur et l'extérieur
- formule avec trass original tubag
- base du liant : ciment trass
- granulométrie : 0 – 1 mm, 0 – 4 mm
- consommation : env. 22 kg/m² pour une couche d'enduit de 15 mm

• Mortier d'enduit d'usage courant GP CS IV selon EN 998-1

Article	GTIN/EAN 4004637	Emballage	Taille de l'emballage	Emballage/ Palette	Groupe de matériaux	Base de prix	Prix en €
TZP fin	- 57413 8	sac	25 kg	42	450 451 041	1 sac	
TZP fin	- 57377 3	en vrac dans le silo	1 t		450 451 041	1 t	
TZP grossier	- 89356 7	sac	25 kg	42	450 451 041	1 sac	
TZP grossier	- 89357 4	en vrac dans le silo	1 t		450 451 041	1 t	



RESTAURATION DE BÂTIMENTS HISTORIQUES

5.3 Sous-enduit

HSP Sous-enduit



- sous-enduit pour la maçonnerie contenant du gypse
- de préférence pour la restauration d'ouvrages classés monuments historiques
- pour l'intérieur et l'extérieur
- haute résistance aux sulfates
- base du liant : selon brevet PA 3437680
- granulométrie : 0 – 4 mm
- consommation : env. 21,5 kg/m² pour une couche d'enduit de 15 mm

• Mortier d'enduit d'usage courant GP CS II selon EN 998-1

Article	GTIN/EAN 4004637	Emballage	Taille de l'emballage	Emballage/ Palette	Groupe de matériaux	Base de prix	Prix en €
HSP	- 56055 1	sac	30 kg	30	450 453 010	1 sac	

HSP-L Sous-enduit poreux



- sous-enduit poreux pour la maçonnerie contenant du gypse
- de préférence pour la restauration d'ouvrages classés monuments historiques
- pour l'intérieur et l'extérieur
- doté d'un volume de pores plus importante
- haute résistance aux sulfates
- base du liant : selon brevet PA 3437680
- granulométrie : 0 – 2,5 mm
- consommation : env. 19,5 kg/m² pour une couche d'enduit de 15 mm

• Mortier d'enduit d'usage courant GP CS II selon EN 998-1

Article	GTIN/EAN 4004637	Emballage	Taille de l'emballage	Emballage/ Palette	Groupe de matériaux	Base de prix	Prix en €
HSP-L	- 89719 0	sac	30 kg	30	450 453 020	1 sac	

5.4 Enduits d'assainissement et fonctionnels

TSP-VS Gobetis d'accrochage pour assainissement



- gobetis d'accrochage d'assainissement minéral WTA
- pour la production d'un gobetis projeté semi-couvrant (réticulaire) à l'intérieur du système d'enduit d'assainissement tubag
- gobetis d'accrochage/gobetis projeté pour enduit d'égalisation pour assainissement tubag
- pour l'intérieur et l'extérieur
- certifié WTA selon la fiche technique 2 – 9 Enduits d'assainissement
- haute résistance aux sulfates
- couleur : grise
- granulométrie : 0 – 4 mm
- Consommation : env. 4 kg/m² pour application réticulaire

• Mortier d'enduit d'usage courant GP CS IV selon EN 998-1

Article	GTIN/EAN 4004637	Emballage	Taille de l'emballage	Emballage/ Palette	Groupe de matériaux	Base de prix	Prix en €
TSP-VS	- 89771 8	sac	25 kg	48	450 453 110	1 sac	

TSP-PG Enduit de fond poreux Trass-Sanier



- WTA Enduit de fond poreux Trass-Sanier
- pour l'assainissement de maçonnerie humide et saline
- pour l'égalisation de différences de niveau du support
- pour l'intérieur et l'extérieur
- certifié WTA selon la fiche technique 2 – 9 Enduits d'assainissement
- formule avec trass original tubag
- haute résistance aux sulfates
- à pores hydrophobes
- couleur : grise
- granulométrie : 0 – 1,2 mm
- consommation : env. 5 kg/m² pour une couche d'enduit de 5 mm

• Mortier d'enduit d'assainissement R CS II selon EN 998-1

Article	GTIN/EAN 4004637	Emballage	Taille de l'emballage	Emballage/ Palette	Groupe de matériaux	Base de prix	Prix en €
TSP-PG	- 89757 2	sac	25 kg	40	450 453 120	1 sac	

5.4 Enduits d'assainissement et fonctionnels

TSP Enduit d'assainissement trass



- enduit d'assainissement chaux trass minéral WTA pour maçonneries endommagées par l'humidité et le sel
- enduit d'assainissement sur gobetis projeté ou sous-enduit poreux
- pour l'intérieur et l'extérieur
- certifié WTA selon la fiche technique 2 – 9 Enduits d'assainissement
- formule avec trass original tubag
- haute résistance aux sulfates
- couleur : grise
- granulométrie : 0 – 1,2 mm
- consommation : env. 13 kg/m² pour une couche d'enduit de 10 mm

• Mortier d'enduit d'assainissement R CS II selon EN 998-1

Article	GTIN/EAN 4004637	Emballage	Taille de l'emballage	Emballage/ Palette	Groupe de matériaux	Base de prix	Prix en €
TSP	- 57418 3	sac	25 kg	40	450 453 130	1 sac	

TSP-E Enduit d'assainissement trass monocouche



- enduit d'assainissement chaux trass minéral WTA pour maçonneries endommagées par l'humidité et le sel
- enduit d'assainissement sur gobetis projeté ou sous-enduit poreux
- pour l'intérieur et l'extérieur
- certifié WTA selon la fiche technique 2 – 9 Enduits d'assainissement
- formule avec trass original tubag
- haute résistance aux sulfates
- couleur : blanc naturel
- granulométrie : 0 – 1,2 mm
- consommation : env. 11 kg/m² pour une couche d'enduit de 10 mm

• Mortier d'enduit d'assainissement R CS II selon EN 998-1

Article	GTIN/EAN 4004637	Emballage	Taille de l'emballage	Emballage/ Palette	Groupe de matériaux	Base de prix	Prix en €
TSP-E	- 57419	sac	25 kg	40	450 453 140	1 sac	

TK-FRP Enduit régulateur d'humidité



- sous-enduit chaux trass à haute porosité
- de préférence pour la restauration d'ouvrages classés monuments historiques
- pour l'intérieur et l'extérieur
- haute absorption d'eau par capillarité
- couleur : blanc naturel
- base du liant : chaux trass
- granulométrie : 0 – 2,5 mm
- consommation : env. 10 kg/m² pour une couche d'enduit de 10 mm
- versions en couleur sur demande

• Mortier d'enduit d'assainissement R CS II selon EN 998-1

Article	GTIN/EAN 4004637	Emballage	Taille de l'emballage	Emballage/ Palette	Groupe de matériaux	Base de prix	Prix en €
TK-FRP blanc naturel	- 55766 7	sac	30 kg	36	450 453 070	1 sac	

5.5 Enduit de finition

NHL-FP Enduit de finition historique



- enduit de finition pour murs et plafonds
- pour la réalisation de murs et plafonds lisses ou feutrés
- pour l'intérieur et l'extérieur
- recette basée sur un modèle historique
- base du liant : Chaux NHL
- granulométrie : 0 – 0,6 mm
- consommation : env. 4,5 kg/m² pour une couche d'enduit de 3 mm
- versions en couleur sur demande

• Mortier d'enduit de finition CR CS I selon EN 998-1

Article	GTIN/EAN 4004637	Emballage	Taille de l'emballage	Emballage/ Palette	Groupe de matériaux	Base de prix	Prix en €
NHL-FP	- 56956 1	sac	30 kg	35	450 454 020	1 sac	

RESTAURATION DE BÂTIMENTS HISTORIQUES

5.5 Enduit de finition



TKFP Enduit de finition chaux trass

- enduit de finition pour murs et plafonds
- de préférence pour la restauration d'ouvrages classés monuments historiques, sur la base de modèles historiques
- pour la réalisation de murs et plafonds lisses ou feutrés
- pour l'intérieur et l'extérieur
- formule avec trass original tubag
- recette basée sur un modèle historique
- base du liant : chaux trass
- granulométrie : 0 – 0,6 mm
- consommation : env. 4,0 kg/m² pour une couche d'enduit de 3 mm

• Mortier d'enduit de finition CR CS II selon EN 998-1

Article	GTIN/EAN 4004637	Emballage	Taille de l'emballage	Emballage/ Palette	Groupe de matériaux	Base de prix	Prix en €
TKFP	- 89340 6	sac	25 kg	48	450 454 025	1 sac	



TSM Enduit de modelage et décoratif au trass

- enduit de finition pour l'intérieur et l'extérieur
- enduit en couche mince pour le spatulage structurel
- aménagement des surfaces personnalisé (feutré, structuré, délavé)
- comme enduit de finition sur des supports minéraux
- aspect taloché homogène et très décoratif
- granulométrie : 0 – 1 mm, 0 – 2 mm
- consommation : env. 6 kg/m² pour une couche d'enduit de 5 mm
- silo avec technique intégrée disponible sur demande
- utiliser une armature textile, par ex. le treillis d'armature grossier AKURIT GG

• Mortier d'enduit de finition CR CS II selon EN 998-1

Article	GTIN/EAN 4004637	Emballage	Taille de l'emballage	Emballage/ Palette	Groupe de matériaux	Base de prix	Prix en €
TSM 1 mm	- 24167 2	sac	25 kg	42	545 451 070	1 sac	
TSM 2 mm	- 24168 9	sac	25 kg	42	545 451 070	1 sac	

5.6 Barbotine pour pierres naturelles



NHL-NS Badigeon pour pierres naturelles

- barbotine pour pierres naturelles sur base de chaux NHL
- couche de protection pour pierres naturelles et briques
- teinte : beige clair
- base du liant : Chaux NHL
- granulométrie : 0 – 1,2 mm, 0 – 2,5 mm
- versions en couleur sur demande

Article	GTIN/EAN 4004637	Emballage	Taille de l'emballage	Emballage/ Palette	Groupe de matériaux	Base de prix	Prix en €
NHL-NS / 0 – 1,2 mm	- 56690 4	sac	30 kg	30	450 452 030	1 sac	
NHL-NS / 0 – 2,5 mm	- 56215 9	sac	30 kg	30	450 452 030	1 sac	



TK-NS Badigeon au trass pour pierres naturelles

- barbotine pour pierres naturelles sur base de chaux trass
- couche de protection pour pierres naturelles et briques
- teinte : beige clair
- base du liant : chaux trass
- granulométrie : 0 – 1,2 mm, 0 – 2,5 mm
- versions en couleur sur demande

Article	GTIN/EAN 4004637	Emballage	Taille de l'emballage	Emballage/ Palette	Groupe de matériaux	Base de prix	Prix en €
TK-NS / 0 – 1,2 mm	- 55590 8	sac	25 kg	48	450 452 040	1 sac	
TK-NS / 0 – 2,5 mm	- 55532 8	sac	25 kg	48	450 452 040	1 sac	

5.7 Mortier d'ancrage, de remplissage et de scellement

NHLV-g Mortier de remplissage



- mortier de remplissage pour couler dans des cavités de maçonnerie
- Pour la restauration et la réparation d'ouvrages de maçonnerie historiques
- résistance à la compression : env. 2 N/mm² après 70 jours avec consommation d'eau moyenne
- base du liant : Chaux NHL
- granulométrie : 0 mm, 0 – 1 mm, 0 – 2 mm
- rendement : env. 950 litres de mortier frais par tonne selon la consistance et la structure granulométrique
- Produits en vrac, granulométries et versions sur demande.

Article	GTIN/EAN 4004637	Emballage	Taille de l'emballage	Emballage/ Palette	Groupe de matériaux	Base de prix	Prix en €
NHLV-g / 0 mm	- 56385 9	sac	25 kg	30	440 444 010	1 sac	
NHLV-g / 0 – 1 mm	- 56672 0	sac	25 kg	30	440 444 010	1 sac	
NHLV-g / 0 – 2 mm	- 56610 2	sac	25 kg	30	440 444 010	1 sac	

FLV-g Mortier de remplissage



- mortier de remplissage pour couler dans des cavités de maçonnerie
- Pour la restauration et la réparation d'ouvrages de maçonnerie historiques
- résistance à la compression : env. 5 N/mm² après 28 jours avec consommation d'eau moyenne
- base du liant : Chaux FL
- granulométrie : 0 mm, 0 – 1 mm, 0 – 2 mm
- Rendement : env. 750 litres de mortier humide par tonne selon la consistance et la structure granulométrique
- Produits en vrac, granulométries et versions sur demande.

Article	GTIN/EAN 4004637	Emballage	Taille de l'emballage	Emballage/ Palette	Groupe de matériaux	Base de prix	Prix en €
FLV-g / 0 mm	- 57040 6	sac	25 kg	30	440 444 015	1 sac	
FLV-g / 0 – 1 mm	- 57042 0	sac	25 kg	30	440 444 015	1 sac	
FLV-g / 0 – 2 mm	- 57043 7	sac	25 kg	30	440 444 015	1 sac	

TKV-p Mortier de remplissage chaux trass



- mortier de remplissage et d'injection pour couler sous faible pression dans les cavités de maçonnerie
- Pour la restauration et la réparation d'ouvrages de maçonnerie historiques
- enrichi avec des adjuvants
- résistance à la compression : env. 5 N/mm² après 28 jours avec consommation d'eau moyenne
- base du liant : chaux trass
- granulométrie : 0 mm, 0 – 1 mm, 0 – 2 mm
- rendement : env. 650 litres de mortier frais par tonne selon la consistance et la structure granulométrique
- Produits en vrac, granulométries et versions sur demande.

Article	GTIN/EAN 4004637	Emballage	Taille de l'emballage	Emballage/ Palette	Groupe de matériaux	Base de prix	Prix en €
TKV-p / 0 mm	- 89772 5	sac	20 kg	48	440 444 020	1 sac	
TKV-p / 0 – 1 mm	- 56351 4	sac	28 kg	30	440 444 020	1 sac	
TKV-p / 0 – 2 mm	- 56352 1	sac	29 kg	30	440 444 020	1 sac	

TZV-p Mortier de remplissage ciment trass



- mortier de remplissage et d'injection pour couler sous faible pression dans les cavités de maçonnerie
- Pour la restauration et la réparation d'ouvrages de maçonnerie historiques
- enrichi avec des adjuvants
- résistance à la compression : env. 10 N/mm² après 28 jours avec consommation d'eau moyenne
- base du liant : ciment trass
- granulométrie : 0 mm, 0 – 1 mm, 0 – 2 mm, 0 – 4 mm
- rendement : env. 650 litres de mortier frais par tonne selon la consistance et la structure granulométrique
- Produits en vrac, granulométries et versions sur demande.

Article	GTIN/EAN 4004637	Emballage	Taille de l'emballage	Emballage/ Palette	Groupe de matériaux	Base de prix	Prix en €
TZV-p / 0 – 1 mm	- 56361 3	sac	37 kg	30	440 444 030	1 sac	
TZV-p / 0 – 2 mm	- 56362 0	sac	38 kg	30	440 444 030	1 sac	
TZV-p / 0 – 4 mm	- 57454 1	sac	40 kg	30	440 444 030	1 sac	

5.7 Mortier d'ancrage, de remplissage et de scellement

HSV-p Mortier d'injection



- mortier de remplissage et d'injection pour couler sous faible pression dans les cavités de maçonnerie
- enrichi avec des adjuvants
- pour maçonnerie contenant du plâtre
- résistance aux sulfates
- résistance à la compression : env. 5 N/mm² après 28 jours avec consommation d'eau moyenne
- base du liant : selon brevet PA 3437680
- granulométrie : 0 mm, 0 – 1 mm, 0 – 2 mm, 0 – 4 mm
- rendement : env. 650 – 850 litres de mortier frais par tonne selon la consistance et la structure granulométrique
- Produits en vrac, granulométries et versions sur demande.

Article	GTIN/EAN 4004637	Emballage	Taille de l'emballage	Emballage/ Palette	Groupe de matériaux	Base de prix	Prix en €
HSV-p / 0 mm	- 89773 2	sac	25 kg	48	440 444 040	1 sac	
HSV-p / 0 – 1 mm	- 56311 8	sac	38 kg	30	440 444 040	1 sac	
HSV-p / 0 – 2 mm	- 56312 5	sac	38 kg	30	440 444 040	1 sac	
HSV-p / 0 – 4 mm	- 56314 9	sac	37 kg	30	440 444 040	1 sac	

HSTV-p Mortier d'injection ciment trass HS



- mortier de remplissage et d'injection pour couler sous faible pression dans les cavités de maçonnerie
- enrichi avec des adjuvants
- haute résistance aux sulfates
- résistance à la compression : env. 20 N/mm² après 28 jours avec consommation d'eau moyenne
- base du liant : ciment trass
- granulométrie : 0 mm, 0 – 1 mm, 0 – 2 mm
- rendement : env. 650 – 850 litres de mortier frais par tonne selon la consistance et la structure granulométrique
- Produits en vrac, granulométries et versions sur demande.

Article	GTIN/EAN 4004637	Emballage	Taille de l'emballage	Emballage/ Palette	Groupe de matériaux	Base de prix	Prix en €
HSTV-p / 0 mm	- 57472 5	sac	25 kg	48	440 444 050	1 sac	
HSTV-p / 0 – 1 mm	- 56301 9	sac	31 kg	30	440 444 050	1 sac	
HSTV-p / 0 – 2 mm	- 56302 6	sac	38 kg	30	440 444 050	1 sac	

NAM-s Mortier d'ancrage pour pierre naturelle rapide



- mortier d'ancrage avec développement de résistance rapide
- pour le montage d'ancrages dans des éléments de construction stables
- pour l'intérieur et l'extérieur
- résistance au bout de 10 minutes environ
- résistance à la compression : ≥ 20 N/mm²
- granulométrie : 0 – 4 mm
- consommation : en fonction du diamètre et de la profondeur du forage
- Produits en vrac, granulométries et versions sur demande.

Article	GTIN/EAN 4004637	Emballage	Taille de l'emballage	Emballage/ Palette	Groupe de matériaux	Base de prix	Prix en €
NAM-s	- 56822 9	sac	25 kg	48	440 445 010	1 sac	

NAM-I Mortier d'ancrage pour pierre naturelle lent



- mortier d'ancrage avec développement de résistance lent
- pour le montage d'ancrages dans des éléments de construction stables
- pour l'intérieur et l'extérieur
- résistance au bout de 30 minutes environ
- résistance à la compression : ≥ 20 N/mm²
- granulométrie : 0 – 4 mm
- consommation : en fonction du diamètre et de la profondeur du forage
- Produits en vrac, granulométries et versions sur demande.

Article	GTIN/EAN 4004637	Emballage	Taille de l'emballage	Emballage/ Palette	Groupe de matériaux	Base de prix	Prix en €
NAM-I	- 56821 2	sac	25 kg	48	440 445 020	1 sac	

5.8 Mortier d'appoint pour pierres / Grenailage



SEM Masse de substitution pour pierres

- mortier de restauration pour compléter et restaurer les pierres naturelles et le grès
- pour l'imitation de grès (figures, ornements, etc.)
- résistance à la compression : $\geq 10 \text{ N/mm}^2$
- teintes : blanc, gris, couleurs spéciales sur demande
- granulométrie : 0 – 0,5 mm
- consommation : selon l'application

Article	GTIN/EAN 4004637	Emballage	Taille de l'emballage	Emballage/ Palette	Groupe de matériaux	Base de prix	Prix en €
SEM	- 92720 0	seau	12,5 kg	48	440 446 015	1 Seau	

Teintes SEM substitut de pierre



Teinte blanche PW 2010*



Teinte PW 20071*



Couleur gris PW 2019



Teinte PW 20081*



Teinte PW 2032*



Teinte PW 20084*



Teinte PW 20221*



Teinte PW 2004*



Teinte PW 2002*

Autres couleurs spéciales possibles sur demande.

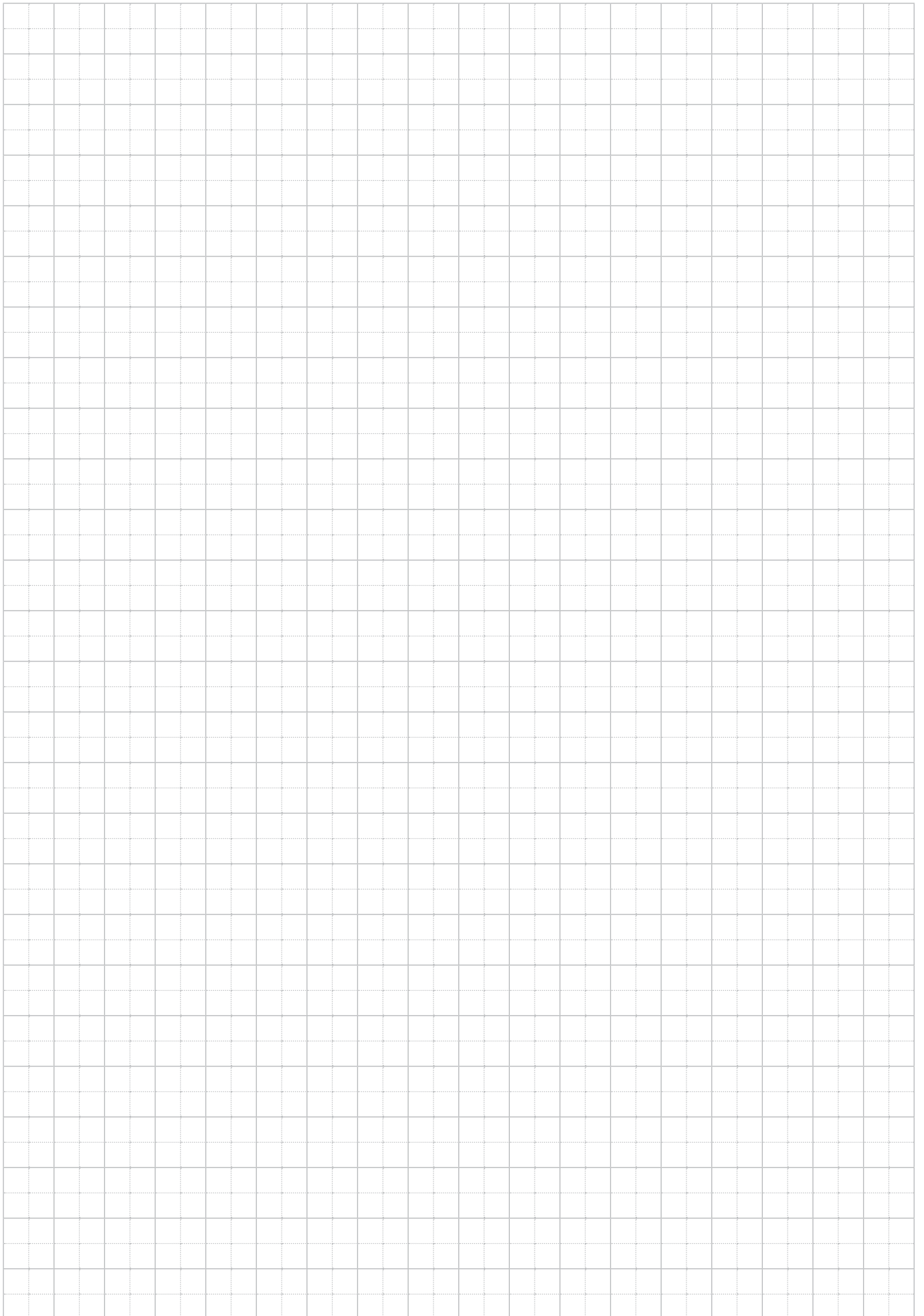
* Divergences de couleur éventuelles (impression)

STM Produits abrasifs

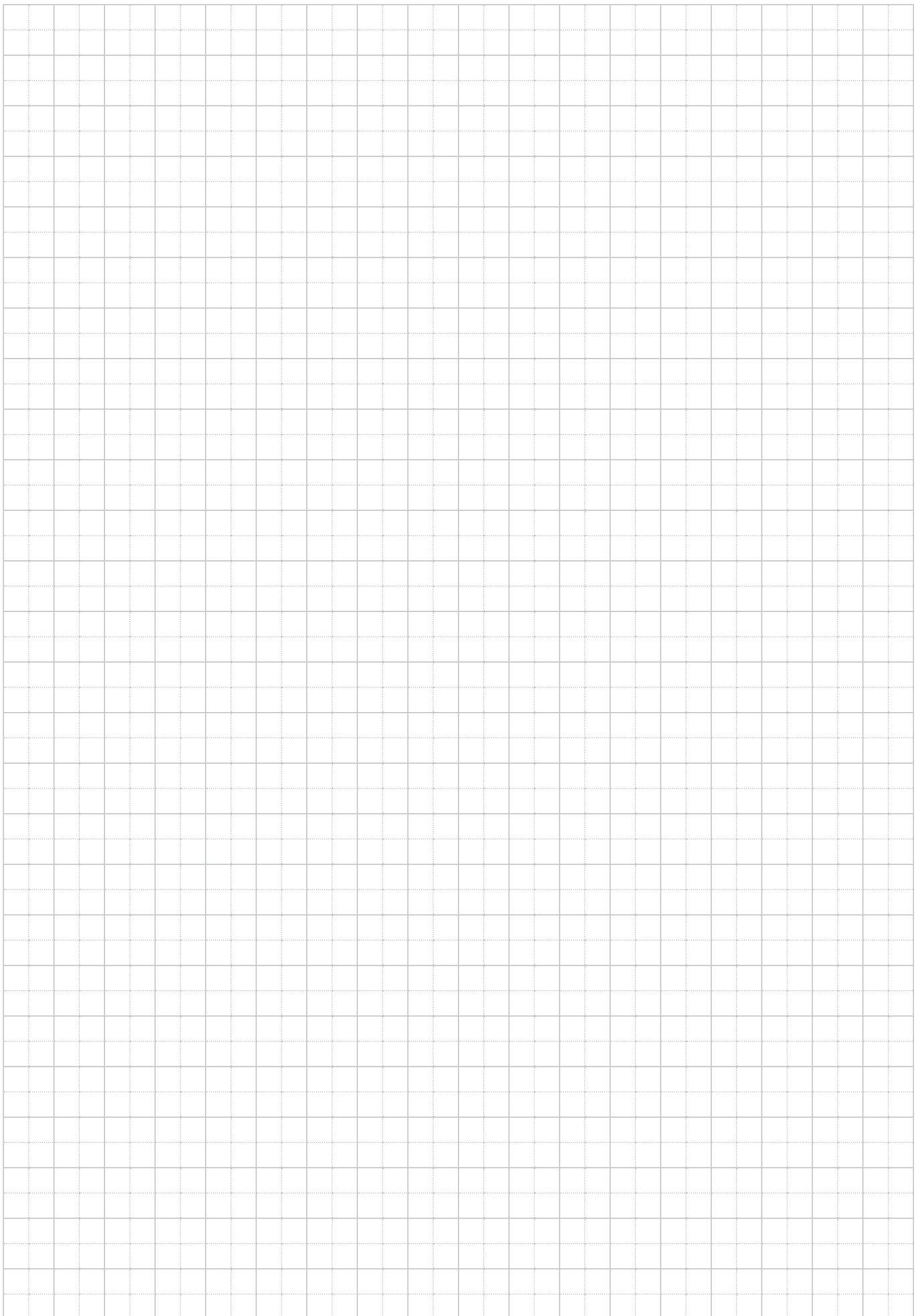


- Produit minéral concassé
- Pour le grenailage et le traitement de surfaces de tous types
- Pour l'élimination des zones friables par grenailage
- Pour l'assainissement du béton, la restauration, les travaux de peinture et de laquage
- granulométrie : 0,1 – 0,8 mm, 0,25 – 1,4 mm, 1,0 – 2,0 mm
- consommation : selon l'application

Article	GTIN/EAN 4004637	Emballage	Taille de l'emballage	Emballage/ Palette	Groupe de matériaux	Base de prix	Prix en €
STM / 0,1 – 0,8 mm	- 09602 9	sac	40 kg	25	440 446 020	1 sac	
STM / 0,25 – 1,4 mm	- 09603 6	sac	40 kg	25	440 446 020	1 sac	
STM / 1,0 – 2,0 mm	- 09604 3	sac	40 kg	25	440 446 020	1 sac	



B		
BFF Plex Bande d'étanchéité pour joints mobiles	35	
BFM-flex Mastic flexible pour joints mobiles	34	
BFM-G 2K Mastic coulable pour joints de mouvement	34	
BFP-S 2K Primaire pour BFM-G 2K	34	
D		
DDM Mortier de pose drainant – lit mince	21	
E		
ESP Sable pour joint à base de résine polymère	27	
F		
FHI Imprégnation et produit facilitant le jointoiment	27	
FL Chaux formulée FL B 3,5	7	
FL-D Mortier de toiture historique	42	
FL-F Mortier de jointoiment historique	45	
FL-M Mortier historique pour pierre de taille	42	
FL-P Enduit chaux historique	48	
FLP-L Enduit à la chaux avec des granulats légers	49	
FL-V Mortier d'apprêt historique	48	
FLV-g Mortier de remplissage	53	
FTD Dispersion flexible au trass	27	
G		
GaLaKreativ Liant PUR	27	
H		
HSF Mortier de jointoiment poreux	47	
HSM 10 Mortier de restauration	44	
HSM 2,5 Mortier de restauration	44	
HSM 5 Mortier de restauration	44	
HSP Sous-enduit	50	
HSP-L Sous-enduit poreux	50	
HSTV-p Mortier d'injection ciment trass HS	54	
HSV-p Mortier d'injection	54	
L		
Lance de pulvérisation	37	
N		
NAM-I Mortier d'ancrage pour pierre naturelle lent	54	
NAM-s Mortier d'ancrage pour pierre naturelle rapide	54	
NHL-F Mortier de jointoiment historique	45	
NHL-FP Enduit de finition historique	51	
NHL-M Mortier historique pour pierre de taille	42	
NHL-NS Badigeon pour pierres naturelles	52	
NHL-P Enduit chaux historique	48	
NHLV-g Mortier de remplissage	53	
NVL 300 Mortier de pose pour pierres naturelles	12	
P		
PFF Mortier de jointoiment pour pavés	23	
PFF ProLine Mortier de jointoiment pour pavés	23	
PFH light Mortier de jointoiment pour pavés	32	
PFH Mortier de jointoiment pour pavés	32	
PFH rapid Mortier de jointoiment pour pavés	33	
PFH-B Mortier de jointoiment pour pavés	32	
PFK Mortier de jointoiment pour pavés	24	
PFL2 Mortier de jointoiment pour pavés	25	
PFM2 Mortier de jointoiment pour pavés	25	
PFN Mortier de jointoiment pour pavés	26	
PFV30 Mortier de jointoiment pour pavés	33	
PFV45 Mortier de jointoiment pour pavés	33	
S		
SBM-HS Mortier de construction de canaux et égouts HS	36	
SEM Masse de substitution pour pierres	55	
STM Produits abrasifs	55	
SVG rapid Mortier coulable pour égouts	36	
Système Rbas règle de nivellement pour mortier de pose	37	
T		
TBS Granulats secs	21	
TCE Composé au trass pour mortier monogranulaire	21	
TDM Mortier drainant au trass	20	
TDM plus Mortier drainant au trass	20	
TFL FineLine	24	
TFP Mortier de jointoiment au trass pour dalles polygonales	15	
TGM Mortier de pose gros au trass	21	
TK Chaux trass HL 5	7	
TKF 2,5 Mortier de jointoiment chaux trass	45	
TKF 5 Mortier de jointoiment chaux trass	46	
TKFP Enduit de finition chaux trass	52	
TK-FRP Enduit régulateur d'humidité	51	
TKM 5 Mortier chaux trass	8	
TKN Colle de trass pour pierre naturelle à lit mince	14	
TKN VarioRapid Colle Trass pierre naturelle variable	14	
TK-NS Badigeon au trass pour pierres naturelles	52	
TKP Enduit chaux trass	49	
TKP-L Enduit chaux trass allégé	49	
TKV-p Mortier de remplissage chaux trass	53	
TN Mortier pour pierre naturelle au trass – lit épais	12	
TNF Mortier de jointoiment flexible pour pierre naturelle au trass	15	
TNH rapid Barbotine d'adhérence au trass	31	
TNH-flex Barbotine d'adhérence flexible au trass	15/22	
TNM-flex gris Mortier pour pierre naturelle au trass – lit moyen	13	
TNM-flex Mortier pour pierre naturelle au trass – lit moyen	13	
TNM-rapid FX Mortier pour pierre naturelle au trass – lit moyen	13	
TNM-Vario FX Mortier pour pierre naturelle au trass – lit moyen	13	
TN-s Mortier pour pierre naturelle au trass spécial – lit épais	12	
TPM-D 4 mm Mortier au trass pour la pose de pavés – drainant	30	
TPM-D 4 mm rapid Mortier au trass pour la pose de pavés – drainant	30	
TPM-D 8 mm Mortier au trass pour la pose de pavés – drainant	31	
TPM-D 8 mm rapid Mortier au trass pour la pose de pavés – drainant	31	
TSM Enduit de modelage et décoratif au trass	52	
TSP Enduit d'assainissement trass	51	
TSP-E Enduit d'assainissement trass monocouche	51	
TSP-PG Enduit de fond poreux Trass-Sanier	50	
TSP-VS Gobetis d'accrochage pour assainissement	50	
TWM 2,5 Mortier pour pierre de taille au trass	43	
TWM 5 Mortier pour pierre de taille au trass	43	
TWM-s 10 Mortier pour pierre de taille au trass spécial	43	
TZM 10 Mortier ciment trass	8	
TZM 20 Mortier ciment trass	8	
TZ-o Ciment trass original 40 L	6	
TZP Enduit ciment trass	49	
TZ-s Ciment trass spécial	6	
TZVM Mortier trass ciment multi-usages	9	
TZV-p Mortier de remplissage ciment trass	53	
V		
V15 Mortier au gypse	47	
V5 Mortier au gypse	47	
W		
WSZ Hydrostop	36	



Nous sommes Sievert

Fondée en 1919 à Osnabrück, Sievert est aujourd'hui encore une entreprise à caractère familial. L'expérience intergénérationnelle fait de Sievert SE un spécialiste leader dans le secteur des matériaux de construction et de la logistique.

Avec nos quelque 1 700 collaborateurs, nous sommes actifs sur 60 sites en Allemagne, en Europe et en Chine. Chaque jour, nous nous efforçons de créer pour nos clients les meilleures conditions pour les projets de construction et de permettre une logistique en réseau intelligente.

La branche des matériaux de construction Sievert regroupe les compétences de nos quatre marques premium quick-mix, akurit, tubag et hahne. La Sievert Logistik SE veille à ce que vos marchandises arrivent au bon endroit et au moment voulu.

Mine Westfalia, Lünen

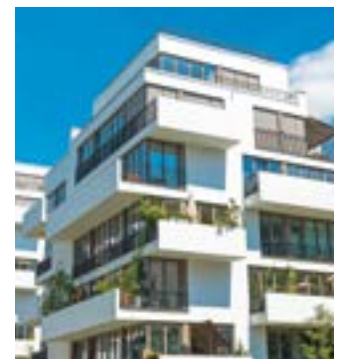


Nouvelle construction, salle de bains



Forteresse Ehrenbreitstein, Coblenz

Protection de balcon, immeuble d'habitation



Philosophikum, Université de Münster



Sievert Logistik, usine de Karlstadt

Nos marques:



Hotline conseil technique

+352 357711-1

tubag est une marque de Sievert
Sievert Luxemburg S.A., Luxemburg

14, rue Edmond Reuter • L-5326 Contern • Tel. +352 357711-1 • Fax +352 357920 • E-Mail: kundenbetreuung.benelux@sievert.de

Partner des



Fördermitglied des Verbandes
für Garten-, Landschafts- und Sportplatzbau:
Baden-Württemberg, Bayern, Berlin, Brandenburg, Bremen,
Hessen-Thüringen, Mecklenburg-Vorpommern, Niedersachsen,
Nordrhein-Westfalen, Sachsen und Schleswig-Holstein

Informations juridiques : En ce qui concerne les présentations de cette brochure, nous partons du principe que le destinataire dispose des connaissances de base nécessaires en matière de construction pour la mise en œuvre de nos produits sur des ouvrages ainsi que de connaissances générales en matière de construction. Les recommandations relatives à la mise en œuvre, aux produits et aux systèmes sont des

exemples de fonctionnement de base. Elles ne remplacent pas les prestations de planification concrètes et spécifiques à l'objet d'un architecte ou d'un planificateur spécialisé. Cet ouvrage est protégé par les droits d'auteur. Toute utilisation dépassant les limites étroites de la loi sur les droits d'auteur est interdite et punissable sans l'accord écrit du groupe Sievert. Dans la mesure où cet ouvrage se réfère directement ou indirectement

à des lois, prescriptions et directives (par ex. DIN, ZDB, VDI, etc.) ou les cite, le groupe d'entreprises Sievert ne garantit pas leur exactitude, leur exhaustivité ou leur actualité. Par ailleurs, nos conditions générales de vente de matériaux de construction secs et autres produits s'appliquent (<https://sievert.de/agb/>). Sievert et hahne sont des marques déposées du groupe d'entreprises Sievert.