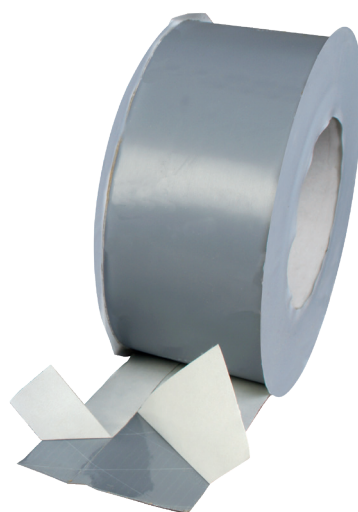


akurit WF Multi-Tape-F ST

bande d'étanchéité haute performance sur support film fendu 20/40 mm

- résistant au vieillissement
- sans solvants
- résistant aux intempéries et aux UV



Applications

- pour utilisation dans le système AKURIT Natura WF M
- pour le collage de joints et d'assemblages de panneaux de fibres de bois AKURIT
- pour un usage intérieur et extérieur protégé

Propriétés

- très résistant à l'humidité
- imperméable

Support

Généralités

- Panneau isolant en fibre de bois AKURIT

État du support / Vérifications

- Le support doit être sec et à l'abri du gel.

Préparation du support

- Prétraiter les panneaux de fibres AKURIT dans la zone de collage avec le durcisseur de fond acrylique AKURIT GTA.
- La surface collée sur le panneau de fibres doit être d'au moins 50 mm.

Mise en œuvre

Température

- Ne pas mettre en œuvre si la température ambiante et la température du support sont inférieures à -10 °C.

Application / Mise en œuvre / Montage

- Appliquer le ruban adhésif AKURIT WF Multi-Tape-F ST de largeur 100 ou 150 mm, enlever le papier de protection et frotter.
- Pour améliorer l'adhérence, presser à nouveau avec un rouleau à peinture ou une roulette.

Forme de livraison

- 25 m/rouleau

Stockage

- Stocker le produit dans un endroit frais, sec, à l'abri du gel et dans son emballage d'origine fermé au sein de l'usine de production.
- Protéger du rayonnement solaire direct.

Couleur	gris
Épaisseur du matériau	0.3 mm
Résistance à la température, durable	-40°C à +100°C
Résistance au pelage	OK selon la norme DIN 4108-11
Résistance au pelage après le vieillissement	OK selon la norme DIN 4108-11

akurit WF Multi-Tape-F ST

Remarques générales

Les indications de cette fiche technique ne sont que des recommandations générales. En cas de questions portant sur un cas d'application précis, veuillez vous adresser à notre conseiller technico-commercial compétent. Toutes les indications reposent sur nos connaissances et notre expérience actuelles et se rapportent à une utilisation conforme aux usages de la profession. Toutes les indications sont données sans engagement et ne dégagent pas l'utilisateur de sa responsabilité de vérifier si le produit est compatible avec l'utilisation prévue. Aucune garantie n'est donnée quant à la validité générale des indications, quelles que soient les conditions météorologiques, de mise en œuvre ou de l'ouvrage. Sous réserve de modifications à la suite de progrès techniques concernant le produit et les méthodes d'application. Respecter les règles générales de la construction, les normes et directives en vigueur et les directives techniques de mise en œuvre. La présente fiche technique annule et remplace les éditions précédentes. Les informations les plus récentes peuvent être consultées sur notre site Web.